

# PRODUKTPROGRAMM

PREISLISTE 02 | 2025



**FREIHEIT FÜR DEN TROCKENBAU**

*„Flexibilität, Sicherheit  
und ein umfangreiches  
Produktangebot.  
Bei Danogips gibt's das  
alles gleichzeitig!“*



# FREIHEIT FÜR DEN TROCKENBAU

OFFENE LÖSUNGEN FÜR MEHR FLEXIBILITÄT!

Mit Danogips können Sie frei entscheiden, wie Sie Ihre Trockenbau-Konstruktionen umsetzen wollen. Alle DANO® Gipsplatten können mit Produkten und Materialien anderer Hersteller, wie Spachtelmassen, Profilen und Schrauben, kombiniert werden.

Danogips garantiert rechtliche Sicherheit bei Verwendung der offenen Danogips Prüfzeugnisse. Egal, ob Feuchtraum-, Massivbau- oder Feuerschutz-Platte, bei allen DANO® Gipsplatten können Sie einfach mit Ihren Lieblingsprodukten arbeiten. So haben Sie die freie Komponentenwahl und genießen trotzdem maximale Konstruktionssicherheit.





## *umfassendes* PRODUKTSORTIMENT

95 % aller gebauten Trockenbau-Konstruktionen im Markt können ganz einfach mit Danogips realisiert werden. Ob Feuchtraum-, Feuerschutz- oder Lochgipsplatte, ob Standard- oder Speziallösung, wir bieten immer die passende Lösung. Natürlich inklusive Datenblätter, Ausschreibungstexten und Prüfzeugnissen. Sie haben gerne alles aus einer Hand? Kein Problem, wir haben vom Ansetzgips bis zum Winkelprofil auch das passende Zubehör im Portfolio.



## *praktischer* KONSTRUKTIONSSSELEKTOR

Genau die richtige Konstruktion mit Datenblatt und technischem Nachweis mit nur drei Klicks finden? Das klappt mit dem Danogips Konstruktionsselektor. Einfach bautechnische Anforderungen wie zum Beispiel Feuerwiderstandsdauer in der Suchmaske einstellen, und schon werden Ihnen aus mehr als 10.000 Varianten die passenden Konstruktionen angezeigt. Dank der einfachen Stichwort-Suche finden Sie alle Details auf einen Klick – selbstverständlich mit frei wählbaren Komponenten.



## *zuverlässiger* SERVICE

Neben unserem umfangreichen digitalen Serviceangebot, wie unserem Dokumenten Center oder dem DANONET, sind wir gerne persönlich für Sie da. Unser technischer Service beantwortet mit seiner fundierten Expertise alle Ihre Fragen rund um Trockenbau-Konstruktionen, Produkte und Normen. Einfach anrufen, wir helfen Ihnen gerne!

*„Mit dem Danogips  
Konstruktionsselektor finde ich  
sofort den richtigen Aufbau.  
Einfacher geht  
Planung nicht!“*



## DAS DANOGIPS-LIEFERPROGRAMM

Auf den folgenden Seiten finden Sie unser Produktprogramm mit allen relevanten Artikelbezeichnungen, Bruttopreisen und weiteren Informationen zu unserem Leistungsspektrum. Auf Wunsch stellen wir Ihnen Produktdaten, Artikelbezeichnungen, EAN-Codierungen und Zusatzinformationen in digitaler Form zur Verfügung. Diese können Sie auch über unseren Partner Heinze – BauOffice® beziehen.

### LIEFERGRUNDLAGEN

Preise verstehen sich frei Waggon oder frei LKW Baustelle (BRD-Festland) oder Lager (BRD-Festland) und gelten nur unter Zugrundelegung voller Waggon- bzw. LKW-Ladungen von mind. 22 t Ladungsgewicht.

**Zusätzlich wird für die palettierte Ware/Profile ein Logistikkzuschlag in Höhe von 1,0% auf den Nettopreis berechnet.** Dieser wird auf Positionsebene ermittelt und ausgewiesen. Voraussetzung für die Lieferung per LKW ist ein Straßenzustand, der das Befahren von Lastzügen mit einem Gesamtgewicht bis zu 40 t erlaubt. Bei Lieferungen zu den deutschen Inseln gehen die Übersetzkosten für Bahn und LKW zu Lasten des Bestellers.

### Das Mindestgewicht einer Lieferung beträgt 10 Tonnen.

Bei Lieferungen unter 10 Tonnen wird ein Mindergewichtszuschlag von 180 € je Abladestelle berechnet.

Die Preisangaben gelten bei Abnahme ganzer Verpackungseinheiten (VE).

Über standardisierte Schnittstellen haben Sie die Möglichkeit, alle wichtigen Daten unserer Bruttopreisliste einfach und weitgehend automatisiert in Ihr Warenwirtschaftssystem einzubinden.

Weitere Informationen finden Sie unter [www.heinze.de](http://www.heinze.de).

Änderungen oder Ergänzungen zum bestehenden Auftrag sind nur bis spätestens 10 Uhr am Vortag der Verladung möglich. Falls Änderungen zu einem späteren Zeitpunkt erfolgen, muss dies individuell angefragt und bestätigt werden. In diesem Fall wird eine Änderungsgebühr von € 300,00 berechnet.

### Sonderanfertigungen

Produkte, die nur auf Nachfrage zu erhalten sind (z.B. Fixlängen ab 200 Stück), sind vorab bezüglich Mindestabnahme, Lieferzeit und Preisen anzufragen. Ist der Auftrag erteilt, sind Änderungen nicht mehr möglich. Die bestellte Menge und eine etwaige Mehrproduktion ist komplett abzunehmen. Bei Nichtabnahme wird der gesamte Auftragswert berechnet.

Es gelten unsere aktuellen Liefer- und Zahlungsbedingungen, abrufbar unter [www.danogips.de/agb](http://www.danogips.de/agb), und unsere Palettenservicebedingungen, einzusehen unter [www.danogips.de/psb](http://www.danogips.de/psb).

# INHALTSVERZEICHNIS

PG

Seite

## DANO® GIPSPLATTEN

Leistungsmerkmale			8-9
DANO® Bau (A/GKB)	Bau-Gipsplatten	01	10
DANO® Bau imprägniert (H2/GKBI)	Bau-Gipsplatten imprägniert	02	10
DANO® Feuer (DF/GKF)	Feuerschutz-Gipsplatten	03+05	11
DANO® Feuer imprägniert (DFH2/GKFI)	Feuerschutz-Gipsplatten imprägniert	04+05	11
DANO® Massiv (DF/GKF)	Massivbau-Gipsplatten	05	12
DANO® Massiv imprägniert (DFH2/GKFI)	Massivbau-Gipsplatten imprägniert	05	12
DANO® Massiv Leicht (A/GKB)	Massivbau-Gipsplatten leicht	05	13
DANO® Massiv Leicht H2 (H2/GKBI)	Massivbau-Gipsplatten leicht imprägniert	05	13
DANO® Stabil (DFH2IR/GKFI)	Hartgipsplatten	06	14
DANO® Fix (A/GKB)	DIY-/Baumarkt-Gipsplatten	08	15
DANO® Fix imprägniert (H2/GKBI)	DIY-/Baumarkt-Gipsplatten imprägniert	08	15
DANO® Ausbau (A/GKB)	Ausbau-Gipsplatten	09	16
DANO® Ausbau DF (DF/GKF)	Ausbau-Gipsplatten mit Feuerschutz	09	16
DANO® Flex (A/GKB)	Formbare Gipsplatten	10	16
DANO® Dämm PS (A/GKB)	Gips-Verbundplatten	11	17
DANO® Blei (DF/GKF)	Strahlenschutz-Gipsplatten und Zubehör	12	17
DANO® Akustik (A/GKB)	Großformatige Loch-Gipsplatten	13	18-19
DANO® Bau mit V-Fräsung (A/GKB)	Bau-Gipsplatten mit V-Fräsung	15	20-22
DANO® Gipsplattenstreifen (DF/GKF)	Gipsplattenstreifen	16	23
DANO® Gipsplattenzuschnitte (A/GKB)	Gipsplattenzuschnitte	17+18	24

## DANO® SPACHTELMATERIAL UND ZUBEHÖR

DANO® Spachtelprodukte, DANO® Ansetzgips	20+21	27-29
Zubehör für Spachteltechnik:		
Bewehrung (Glasfaser, Papier)	21	29
Eckschutzschiene, Trenn-Fix	21	30

## DANO® PROFILTECHNIK

DANO® Profiltechnik für Wandsysteme	22+23	33-35
DANO® Profiltechnik für Deckensysteme	24	36
DANO® Profiltechnik für Dachausbausysteme	27	37
Zubehör für Wandsysteme:		
UA-Anschlusswinkel und UW-Türsturzprofile	25	38-39
Zubehör für Deckensysteme:		
Weitspanntechnik	26	40
Verbinder, Abhänger, Ösendrähte	26-28	41-49
DANO® Profiltechnik zur Schallentkopplung	28	50-51

## ZUBEHÖR

Schrauben	29	53-55
Dichtungsbänder, Trennwandkitt, Strahlenschutz, Montagewinkel Akustik	12+14+29+30	55-57

## VERPACKUNG

Sonderverpackungen, Paletten	33+34	58
------------------------------	-------	----

## LOGISTIK

Kranfahrzeuge	35	59
---------------	----	----



*„Danogips hat  
die perfekte Gipsplatte  
für mein Projekt!“*



DANO® GIPSPLATTEN



## DANO® GIPSPLATTEN Leistungsmerkmale

Artikel	Längskante	Einsatzbereiche				
		Standard	Feuchtraum	Brandschutz	Schallschutz	Sonderlösungen
DANO® Bau	HRAK	...		•	•	
	AK	...		•	•	
	VK	...		•	•	...
DANO® Bau imprägniert	HRAK	...	...	•	•	
	AK	...	...	•	•	
	VK	...	...	•	•	...
DANO® Feuer	HRAK	...		...	..	
	AK	...		...	..	
	VK	...		...	..	...
DANO® Feuer imprägniert	HRAK	...	...	...	..	
DANO® Massiv	HRAK	...		...	..	
DANO® Massiv imprägniert	HRAK	...	...	...	..	
DANO® Massiv leicht	HRAK	...		•	•	
DANO® Massiv leicht H2	HRAK	...	...	•	•	
DANO® Stabil	HRAK	..	...	...	...	...
DANO® Fix	HRK	...		•	•	
DANO® Fix imprägniert	HRK	...	...	•	•	
DANO® Ausbau	HRK	...		•	•	
DANO® Ausbau DF	HRK	...		...	..	
DANO® Flex	AK					...
DANO® Dämm	HRAK					...
DANO® Blei	HRK				..	...
DANO® Akustik	4SK	..				...

Rückseitenbedruckung  
von DANO® Gipsplatten







Plattenabmessungen			Normbezeichnung		Produktbeschreibung		
			Nach	Nach			
Dicke	Länge	Breite	DIN EN 520	DIN 18180	Produktbeschreibung	PG	Seite
9,5	2000, 2500, 2600, 3000	1250	A	GKB	Die wirtschaftliche „Allzweck“-Gipsplatte für fast alle Einsatzmöglichkeiten	01	10
12,5	2000, 2500, 2600, 2750, 3000						
	2000						
12,5	2000, 2500, 2600, 2750, 3000	1250	H2	GKBi	Imprägnierte Gipsplatte für Wand- und Deckenkonstruktionen in Feuchträumen	02	10
	2000						
12,5	2000, 2500, 2600, 2750, 3000	1250	DF	GKF	Die Gipsplatte für Brandschutzkonstruktionen	03	11
15,0	2000, 2500					05	
18,0						03	
12,5	2000					04	
12,5	2000, 2500	1250	DFH2	GKFi	Die Gipsplatte für Brandschutzkonstruktionen in Feuchträumen	05	11
15,0	2000					05	
20,0	2000, 2600	625	DF	GKF	Massive Feuerschutz-Gipsplatte in 20 oder 25 mm Materialstärke	05	12
25,0							
20,0	2000, 2600	625	DFH2	GKFi	Massive Feuerschutz-Gipsplatte in 20 oder 25 mm Materialstärke für Feuchträume	05	12
25,0							
25,0	2000, 2500	625	A	GKB	Leichte, stabile Massivbauplatte im handlichen Format zur effizienten Montage	05	13
25,0	2000, 2500	625	H2	GKBi	Leichte, stabile Massivbauplatte im handlichen Format zur effizienten Montage in Feuchträumen	05	13
12,5	2000, 2500	1250	DFH2IR	GKFi	Hartgips-Gipsplatte mit erhöhter Oberflächenhärte	06	14
9,5	2000, 2600	600	A	GKB	Die handliche Gipsplatte für Wand- und Deckenkonstruktionen	08	15
12,5		600, 625					
12,5	2000, 2600	600, 625	H2	GKBi	Die handliche Gipsplatte für Wand- und Deckenkonstruktionen in Feuchträumen	08	15
10,0	1500	1000	A	GKB	Die handliche Gipsplatte für Wand- und Deckenkonstruktionen	09	16
12,5	1500	1000	DF	GKF	Die handliche Gipsplatte für Brandschutzkonstruktionen	09	16
6,5	2500	900	A	GKB	Formbare Gipsplatte für gerundete Konstruktionen	10	16
33,0	2500	1250	A	GKB	Gips-Verbundplatte für Innenraumisolierungen	11	17
43,0							
12,5	2000	625	DF	GKF	Strahlenschutz-Gipsplatte mit Bleikaschierung	12	17
12,5	2000	1200	A	GKB	Großformatige Lochgipsplatte für beste Raumakustik	13	18-19

## Einsatzbereiche

- geeignet
- gut geeignet
- optimal geeignet

## Gipsplattentypen nach DIN EN 520/Leistungsmerkmale

- Gipsplatte Typ A Standard-Gipsplatte
- Gipsplatte Typ D Gipsplatte mit definierter Dichte
- Gipsplatte Typ E Gipsplatte für die Beplankung von Außenwandelementen
- Gipsplatte Typ F Gipsplatte mit verbessertem Gefügezusammenhalt bei hohen Temperaturen
- Gipsplatte Typ H Gipsplatte mit reduzierter Wasseraufnahmefähigkeit (H1, H2 und H3)
- Gipsplatte Typ I Gipsplatte mit erhöhter Oberflächenhärte
- Gipsplatte Typ P Gipsplatte als Putzträgerplatte
- Gipsplatte Typ R Gipsplatte mit erhöhter Biegezug-/Bruchfestigkeit

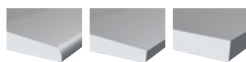
## Plattengewichte

Als mineralisches Produkt unterliegt der Baustoff Gips natürlichen Schwankungen. Deshalb bilden wir in der Preisliste ein Liefergewicht ab, das im oberen Toleranzbereich liegt.

Bitte beachten Sie, dass es sich dabei immer um ca.-Angaben handelt.



## DANO® Bau (A/GKB)



HRK

AK

VK

Die wirtschaftliche „Allzweck“-Gipsplatte für fast alle Einsatzmöglichkeiten.  
Für Wand- und Deckenkonstruktionen.

### Eigenschaften

- Einfache Verarbeitung
- Nichtbrennbar (A2-s1, d0)
- Biegbar, faltbar mit V-Fräsung



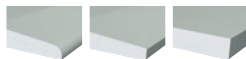
Genormtes Produkt nach DIN EN 520/DIN 18180

Plattenabmessungen [Angaben in mm]			Materialkennzeichnung		Verpackungs- einheit [VE]		Gewicht [ca.]		PG	Preis
Dicke	Länge	Breite	Nr.	EAN-Code	Stk.	m²	kg/m²	kg/VE		
<b>HRK</b> 9,5	2000 <sup>*1</sup>	1250	1143	4019063644270	60	150,000	7,2	1080	01	6,25
	2500		1148	4019063644249		187,500		1350		
	2600 <sup>*3</sup>		181855	4019063644300		195,000		1404		
	3000 <sup>*3</sup>		197947	4019063644317		225,000		1620		
	2000 <sup>*1</sup>		197987	4019063643747	26	65,000		566		
12,5	2000 <sup>*1</sup>	1250	197986	4019063643747	50	125,000	8,7	1088		6,47
	2500		197997	4019063643785	50	156,250		1359		
	2600		198001	4019063643839	50	162,500		1414		
	2750 <sup>*3</sup>		198002	4019063643846	50	171,875		1495		
	3000 <sup>*3</sup>		198003	4019063643860	50	187,500		1631		
	2000 <sup>*1</sup>		181751	4019063644355	26	65,000		566		
<b>AK</b> 12,5	2000 <sup>*1</sup>	1250	197967	4019063644355	50	125,000		1088		
	2000 <sup>*1</sup>									
<b>VK</b> 12,5 <sup>*</sup>	2000	1250	699692	4019063658246	50	125,000	8,7	1088		6,47

Bei 26er-Stapelung Zuschlag für werkseitige Halbpalettierung in Höhe von 3,50 €/Palette.

\* Bei VK-Stapelung Sichtseite unten (SSu).

## DANO® Bau imprägniert (H2/GKBI)



HRK

AK

VK

Imprägnierte Gipsplatte für Wand- und Deckenkonstruktionen in  
Feuchträumen (häusliche Bäder, Hotelbäder und Räume gleicher Nutzung).

### Eigenschaften

- Imprägniert für reduzierte Wasseraufnahme in Feuchträumen
- Nichtbrennbar (A2-s1, d0)
- Biegbar, faltbar mit V-Fräsung
- Geringes Quellen und Schwinden

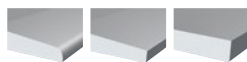
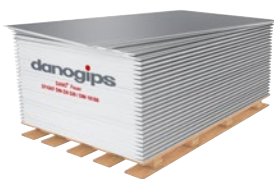


Genormtes Produkt nach DIN EN 520/DIN 18180

Plattenabmessungen [Angaben in mm]			Materialkennzeichnung		Verpackungs- einheit [VE]		Gewicht [ca.]		PG	Preis
Dicke	Länge	Breite	Nr.	EAN-Code	Stk.	m²	kg/m²	kg/VE		
<b>HRK</b> 12,5	2000 <sup>*1</sup>	1250	198076	4019063644119	26	65,000	8,7	566	02	8,56
	2000 <sup>*1</sup>		198074	4019063644119	50	125,000		1088		
	2500		198081	4019063644157	50	156,250		1359		
	2600 <sup>*3</sup>		198084	4019063644454	50	162,500		1414		
	2750 <sup>*3</sup>		198085	4019063644188	50	171,875		1495		
	3000 <sup>*3</sup>		198086	4019063644461	50	187,500		1631		
	2000 <sup>*1</sup>		198089	4019063644485	26	65,000		566		
<b>AK</b> 12,5	2000 <sup>*1</sup>	1250	198088	4019063644485	50	125,000		1088	02	8,56
	2000 <sup>*1</sup>									
<b>VK</b> 12,5 <sup>*</sup>	2000	1250	699691	4019063658239	50	125,000	8,7	1088	02	8,56



## DANO® Feuer (DF/GKF)



HRAK

AK

VK

Die Gipsplatte für Brandschutzkonstruktionen.

### Eigenschaften

- Guter Gefügezusammenhalt unter Brandeinwirkung
- Nichtbrennbar (A2-s1, d0)
- Biegsam, faltbar mit V-Fräsung



Genormtes Produkt nach DIN EN 520/DIN 18180

Plattenabmessungen [Angaben in mm]			Materialkennzeichnung		Verpackungs- einheit [VE]		Gewicht [ca.]		PG	Preis
Dicke	Länge	Breite	Nr.	EAN-Code	Stk.	m²	kg/m²	kg/VE		€/m²
<b>HRAK</b> 12,5	2000 <sup>*1</sup>	1250	198011	4019063643907	26	65,000	10,1	657	03	6,97
	2000 <sup>*1</sup>		198010	4019063643907	50	125,000		1263		
	2500		1335	4019063643945	50	156,250		1578		
	2600 <sup>*3</sup>		1338	4019063643983	50	162,500		1641		
	2750 <sup>*3</sup>		198015	4019063643990	50	171,875		1736		
	3000 <sup>*3</sup>		198017	4019063644010	50	187,500		1894		
15,0*	2000 <sup>*1</sup>	1250	1353	4019063644034	40	100,000	12,1	1210	05	7,99
	2500 <sup>*3</sup>		1356	4019063644058		125,000		1512		
18,0*	2000 <sup>*1</sup>	1250	1403	4019063644553	36	90,000	14,6	1314		8,88
	2500 <sup>*3</sup>		1408	4019063644577		112,500		1643		
<b>AK</b> 12,5	2000 <sup>*1</sup>	1250	1312	4019063644409	26	65,000	10,1	657	03	6,97
	2000 <sup>*1</sup>		1311	4019063644409	50	125,000		1263		
<b>VK</b> 12,5*	2000	1250	699693	4019063658253	50	125,000	10,1	1263		6,97

Bei 26er-Stapelung Zuschlag für werkseitige Halbpallettierung in Höhe von 3,50 €/Palette.

\* Stapelung Sichtseite unten (SSu).

## DANO® Feuer imprägniert (DFH2/GKFI)



HRAK

Imprägnierte Gipsplatte für Wand- und Deckenkonstruktionen in Feuchträumen mit Anforderungen an den Brandschutz.

### Eigenschaften

- Imprägniert für reduzierte Wasseraufnahme in Feuchträumen
- Guter Gefügezusammenhalt unter Brandeinwirkung
- Nichtbrennbar (A2-s1, d0)
- Geringes Quellen und Schwinden



Genormtes Produkt nach DIN EN 520/DIN 18180

Plattenabmessungen [Angaben in mm]			Materialkennzeichnung		Verpackungs- einheit [VE]		Gewicht [ca.]		PG	Preis
Dicke	Länge	Breite	Nr.	EAN-Code	Stk.	m²	kg/m²	kg/VE		€/m²
12,5	2000 <sup>*1</sup>	1250	198092	4019063644195	50	125,000	10,1	1263	04	9,04
	2500 <sup>*3</sup>		198095	4019063644522	50	156,250		1578		
15,0*	2000 <sup>*1</sup>	1250	198028	4019063644232	40	100,000	12,1	1210	05	10,09

\* Stapelung Sichtseite unten (SSu).

\*1 Standardausführung mit Fase an der Stirnkante sichtseitig.

\*3 Keine Lagerware. Lieferzeiten auf Anfrage.



## DANO® Massiv (DF/GKF)



HRAK

Massive Feuerschutz-Gipsplatte in 20 oder 25 mm.

### Eigenschaften

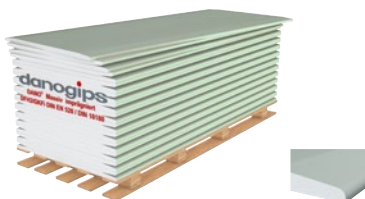
- Guter Gefügezusammenhalt unter Brandeinwirkung
- Für größere Unterkonstruktionsabstände geeignet
- Hohe Stabilität auch bei einlagigen Konstruktionen
- Nichtbrennbar (A2-s1, d0)



Genormtes Produkt nach DIN EN 520/DIN 18180

Plattenabmessungen [Angaben in mm]			Materialkennzeichnung		Verpackungs- einheit [VE]		Gewicht [ca.]		PG	Preis
Dicke	Länge	Breite	Nr.	EAN-Code	Stk.	m²	kg/m²	kg/VE		€/m²
20,0	2000 2600 <sup>+3</sup>	625	198031	4019063644065	24	30,000	16,2	486	05	10,92
			1437	4019063644072		39,000		632		
25,0	2000 2600 <sup>+3</sup>	625	1438	4019063644584	20	25,000	20,2	505		11,93
			198034	4019063644089		32,500		657		

## DANO® Massiv imprägniert (DFH2/GKFI)



HRAK

Massive Feuerschutz-Gipsplatte in 20 oder 25 mm für Feuchträume.

### Eigenschaften

- Imprägniert für reduzierte Wasseraufnahme in Feuchträumen
- Guter Gefügezusammenhalt unter Brandeinwirkung
- Hohe Stabilität auch bei einlagigen Konstruktionen
- Nichtbrennbar (A2-s1, d0)



Genormtes Produkt nach DIN EN 520/DIN 18180

Plattenabmessungen [Angaben in mm]			Materialkennzeichnung		Verpackungs- einheit [VE]		Gewicht [ca.]		PG	Preis
Dicke	Länge	Breite	Nr.	EAN-Code	Stk.	m²	kg/m²	kg/VE		€/m²
20,0	2000 2600 <sup>+3</sup>	625	198067	4019063644591	24	30,000	16,2	486	05	12,93
			198070	4019063644607		39,000		632		
25,0	2000 2600 <sup>+3</sup>	625	198073	4019063644096	20	25,000	20,2	505		13,91
			181803	4019063644102		32,500		657		





## DANO® Massiv Leicht (A/GKB)



HRAK

**Leichte, stabile Massivbauplatte im handlichen Format zur effizienten Montage.**

### Eigenschaften

- Für größere Unterkonstruktionsabstände geeignet
- Hohe Stabilität auch bei einlagigen Konstruktionen
- Nichtbrennbar (A2-s1, d0)



Genormtes Produkt nach DIN EN 520/DIN 18180

Plattenabmessungen [Angaben in mm]			Materialkennzeichnung		Verpackungs- einheit [VE]		Gewicht [ca.]		PG	Preis
Dicke	Länge	Breite	Nr.	EAN-Code	Stk.	m <sup>2</sup>	kg/m <sup>2</sup>	kg/VE		€/m <sup>2</sup>
25,0	2000 2500	625	638685 680087	4019063657690 4019063658178	24	30,000 37,500	17,4	522 653	05	10,60

## DANO® Massiv Leicht H2 (H2/GKBI)



HRAK

**Leichte, stabile Massivbauplatte im handlichen Format zur effizienten Montage in Feuchträumen.**

### Eigenschaften

- Imprägniert für reduzierte Wasseraufnahme in Feuchträumen
- Hohe Stabilität auch bei einlagigen Konstruktionen
- Nichtbrennbar (A2-s1, d0)



Genormtes Produkt nach DIN EN 520/DIN 18180

Plattenabmessungen [Angaben in mm]			Materialkennzeichnung		Verpackungs- einheit [VE]		Gewicht [ca.]		PG	Preis
Dicke	Länge	Breite	Nr.	EAN-Code	Stk.	m <sup>2</sup>	kg/m <sup>2</sup>	kg/VE		€/m <sup>2</sup>
25,0	2000 2500	625	638686 680350	4019063657706 4019063658185	24	30,000 37,500	17,4	522 653	05	12,46



## DANO® Stabil (DFH2IR/GKFI)



HRAK

**Hartgips-Gipsplatte mit erhöhter Oberflächenhärte und hohem Schallschutz.**

### Eigenschaften

- Größere Wandhöhen durch hohe Steifigkeit
- Hoher Schallschutz aufgrund hoher Rohdichte
- Imprägniert für reduzierte Wasseraufnahme (Feuchträume)
- Nichtbrennbar (A2-s1, d0)



Genormtes Produkt nach DIN EN 520/DIN 18180

Plattenabmessungen [Angaben in mm]			Materialkennzeichnung		Verpackungs- einheit [VE]		Gewicht [ca.]		PG	Preis
Dicke	Länge	Breite	Nr.	EAN-Code	Stk.	m <sup>2</sup>	kg/m <sup>2</sup>	kg/VE		€/m <sup>2</sup>
12,5	2000 <sup>*1</sup> 2500 <sup>*3</sup>	1250	228707 228708	4019063655382 4019063655399	20	50,000 62,500	12,8	640 800	06	10,40



## DANO® Fix (A/GKB)



HRK

Die handliche Gipsplatte für Wand- und Deckenkonstruktionen.

### Eigenschaften

- Optimiertes, handliches Format für Einmannmontage
- Einfache und schnelle Montage
- Nichtbrennbar (A2-s1, d0)



Genormtes Produkt nach DIN EN 520/DIN 18180

Plattenabmessungen [Angaben in mm]			Materialkennzeichnung		Verpackungs- einheit [VE]		Gewicht [ca.]		PG	Preis
Dicke	Länge	Breite	Nr.	EAN-Code	Stk.	m²	kg/m²	kg/VE		
9,5	2000 2600	600	197966	4019063000151	72	86,400	7,2	622	08	6,37
			197974	4019063000168		112,320		809		
12,5	2000 2600	600	1297	4019063645468	56	67,200	8,7	585		6,59
			1298	4019063000489		87,360		760		
12,5	2000 2600	625	177560	4019063643105	56	70,000	8,7	609		6,59
			177561	4019063643112		91,000		792		

## DANO® Fix imprägniert (H2/GKBI)



HRK

Die handliche Gipsplatte für Wand- und Deckenkonstruktionen in Feuchträumen.

### Eigenschaften

- Optimiertes, handliches Format für Einmannmontage
- Imprägniert für reduzierte Wasseraufnahme
- Einfache und schnelle Montage
- Nichtbrennbar (A2-s1, d0)



Genormtes Produkt nach DIN EN 520/DIN 18180

Plattenabmessungen [Angaben in mm]			Materialkennzeichnung		Verpackungs- einheit [VE]		Gewicht [ca.]		PG	Preis
Dicke	Länge	Breite	Nr.	EAN-Code	Stk.	m²	kg/m²	kg/VE		
12,5	2000 2600	600	177544	4019063642801	56	67,200	8,7	585	08	8,68
			177545	4019063642818		87,360		760		
12,5	2000 2600	625	177563	4019063643129	56	70,000	8,7	609		8,68
			177564	4019063643136		91,000		792		

\*1 Standardausführung mit Fasse an der Stirnkante sichtbar.

\*3 Keine Lagerware. Lieferzeiten auf Anfrage.



## DANO® Ausbau (A/GKB)



HRK

Die handliche Gipsplatte für Wand- und Deckenkonstruktionen.

### Eigenschaften

- Optimiertes, handliches Format für Einmannmontage
- Einfache und schnelle Montage
- Nichtbrennbar (A2-s1, d0)



Genormtes Produkt nach DIN EN 520/DIN 18180

Plattenabmessungen [Angaben in mm]			Materialkennzeichnung		Verpackungs- einheit [VE]		Gewicht [ca.]		PG	Preis
Dicke	Länge	Breite	Nr.	EAN-Code	Stk.	m²	kg/m²	kg/VE		€/m²
10,0	1500 <sup>*1</sup>	1000	197980	4019063000182	72	108,000	7,4	799	09	7,17

## DANO® Ausbau DF (DF/GKF)



HRK

Die handliche Gipsplatte für Wand- und Deckenkonstruktionen, geeignet für Brandschutzkonstruktionen.

### Eigenschaften

- Guter Gefügezusammenhalt unter Brandeinwirkung
- Optimiertes, handliches Format für Einmannmontage
- Einfache und schnelle Montage
- Nichtbrennbar (A2-s1, d0)



Genormtes Produkt nach DIN EN 520/DIN 18180

Plattenabmessungen [Angaben in mm]			Materialkennzeichnung		Verpackungs- einheit [VE]		Gewicht [ca.]		PG	Preis
Dicke	Länge	Breite	Nr.	EAN-Code	Stk.	m²	kg/m²	kg/VE		€/m²
12,5	1500 <sup>*1</sup>	1000	177507	4019063643730	60	90,000	10,1	909	09	7,89

## DANO® Flex (A/GKB)



AK

Formbare Gipsplatte für gerundete Konstruktionen.

### Eigenschaften

- Spezialgipsplatte für Rundungen auch bei kleinsten Radien
- Nichtbrennbar (A2-s1, d0)
- Geringes Quellen und Schwinden



Genormtes Produkt nach DIN EN 520/DIN 18180

Plattenabmessungen [Angaben in mm]			Materialkennzeichnung		Verpackungs- einheit [VE]		Gewicht [ca.]		PG	Preis
Dicke	Länge	Breite	Nr.	EAN-Code	Stk.	m²	kg/m²	kg/VE		€/m²
6,5	2500	900	652557	4019063657836	66	148,500	5,5	817	10	11,53





## DANO® Dämm PS (A/GKB)



HRAK

**Gips-Verbundplatte EPS aus einer Gipsplatte GKB 12,5 mm und einer Dämmstoffschicht aus EPS.**

### Eigenschaften

- Handliches, schlankes Format
- Einfache Montage als Trockenputz
- Brandverhalten (B-s1, d0)
- Rückseitige Kaschierung mit EPS WLK 035<sup>12</sup>



Genormtes Produkt nach DIN EN 13950

Plattenabmessungen [Angaben in mm]			Materialkennzeichnung		Verpackungs- einheit [VE]		Kaschierung EPS Dicke	Gewicht [ca.]	PG	Preis
Dicke	Länge	Breite	Nr.	EAN-Code	Stk.	m²	mm	kg/m²		€/m²
33	2500	1250	680005	4019063658147	30	93,750	20	9,8	11	13,52
43	2500	1250	680006	4019063658161	25	78,125	30	10,0		15,62

## DANO® Blei (DF/GKF)



HRK

**Strahlenschutz-Gipsplatte mit Bleikaschierung.**

### Eigenschaften

- Höchstmöglicher Strahlenschutz
- Weiterverarbeitetes Produkt nach DIN EN 14190
- Spezialplatte für Anforderungen an den Strahlenschutz
- Nichtbrennbar (A2-s1, d0)



Genormtes Produkt nach DIN EN 14190

Plattenabmessungen [Angaben in mm]			Materialkennzeichnung		Verpackungs- einheit [VE]		Kaschierung Blei Dicke	Gewicht [ca.]	PG	Preis
Dicke	Länge	Breite	Nr.	EAN-Code	Stk.	m²	mm	kg/m²		€/m²
12,5	2000 <sup>*1</sup>	625	2938	4003982146328	15	18,75	0,50	18,3	12	auf Anfrage
			2940	4003982146342			1,00	23,9		
			2942	4003982146366			1,50	29,6		
			9476	4003982146380			2,00	35,3		
			21663	4003982146403			2,50	41,0		
			21665	4003982146427			3,00	46,6		

Bleikaschierte Platten auch in der Länge 2600 mm lieferbar<sup>\*3</sup>.

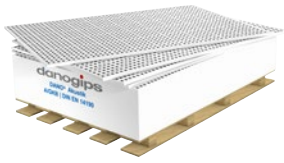
<sup>\*1</sup> Standardausführung mit Fase an der Stirnkante sichtseitig.

<sup>\*2</sup> Varianten mit WLK 032 auf Anfrage lieferbar. Standardausführung mit Fase an der Stirnkante sichtseitig.

<sup>\*3</sup> Keine Lagerware. Lieferzeiten auf Anfrage.



## DANO® Akustik (A/GKB, regelmäßige Lochung rund)\*<sup>1</sup>



4SK

**Großformatige Loch-Gipsplatte für Schallabsorption (12,5 mm).**

### Eigenschaften

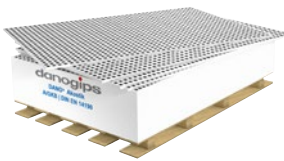
- Ausgezeichnete Akustik- und Schallabsorptionswerte
- Fugenlose Optik
- Lochbilder für jeden Geschmack
- Nichtbrennbar (A2-s1, d0)



Genormtes Produkt nach DIN EN 14190

Plattenabmessungen [Angaben in mm]			Materialkennzeichnung		Verpackungs- einheit [VE]		Gewicht [ca.]		PG	Preis
Lochbild	Länge	Breite	Nr.	EAN-Code	Stk.	m <sup>2</sup>	kg/m <sup>2</sup>	kg/VE		€/m <sup>2</sup>
6/18 R	1998	1188	00181891	4019063650820	25	59,34	9,4	557	13	24,20
8/18 R	1998	1188	00177963	4019063651513		59,34	8,8	522		
10/23 R	2001	1196	00179794	4019063652718		59,83	8,8	526		
12/25 R	2000	1200	00179795	4019063652725		60,00	8,5	510		
15/30 R	1980	1200	00179796	4019063652732		59,40	8,4	499		

## DANO® Akustik (A/GKB, regelmäßige Lochung quadratisch)\*<sup>1</sup>



4SK

**Großformatige Loch-Gipsplatte für Schallabsorption (12,5 mm).**

### Eigenschaften

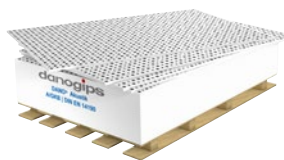
- Ausgezeichnete Akustik- und Schallabsorptionswerte
- Fugenlose Optik
- Lochbilder für jeden Geschmack
- Nichtbrennbar (A2-s1, d0)



Genormtes Produkt nach DIN EN 14190

Plattenabmessungen [Angaben in mm]			Materialkennzeichnung		Verpackungs- einheit [VE]		Gewicht [ca.]		PG	Preis
Lochbild	Länge	Breite	Nr.	EAN-Code	Stk.	m <sup>2</sup>	kg/m <sup>2</sup>	kg/VE		€/m <sup>2</sup>
8/18 Q	1998	1188	00179801	4019063652787	25	59,34	8,3	492	13	24,20
12/25 Q	2000	1200	00179802	4019063652794		60,00	8,0	480		

## DANO® Akustik (A/GKB, versetzte Lochung rund)\*<sup>1</sup>



4 SK

**Großformatige Loch-Gipsplatte für Schallabsorption (12,5 mm).**

### Eigenschaften

- Ausgezeichnete Akustik- und Schallabsorptionswerte
- Fugenlose Optik
- Lochbilder für jeden Geschmack
- Nichtbrennbar (A2-s1, d0)

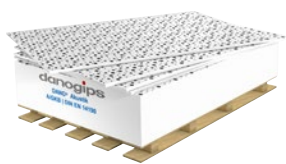


Genormtes Produkt nach DIN EN 14190

Plattenabmessungen [Angaben in mm]			Materialkennzeichnung		Verpackungs- einheit [VE]		Gewicht [ca.]		PG	Preis
Lochbild	Länge	Breite	Nr.	EAN-Code	Stk.	m <sup>2</sup>	kg/m <sup>2</sup>	kg/VE		€/m <sup>2</sup>
8/12/50 R	2000	1200	00179797	4019063652749	25	60,00	9,0	540	13	24,20
12/20/66 R	1980	1188	00179798	4019063652756		58,81	8,4	494		



## DANO® Akustik (A/GKB, Streulochung rund)\*1



4SK

Großformatige Loch-Gipsplatte für Schallabsorption (12,5 mm) .

### Eigenschaften

- Ausgezeichnete Akustik- und Schallabsorptionswerte
- Fugenlose Optik
- Lochbilder für jeden Geschmack
- Nichtbrennbar (A2-s1, d0)



Genormtes Produkt nach DIN EN 14190

Plattenabmessungen [Angaben in mm]			Materialkennzeichnung		Verpackungs- einheit [VE]		Gewicht [ca.]		PG	Preis
Lochbild	Länge	Breite	Nr.	EAN-Code	Stk.	m²	kg/m²	kg/VE		€/m²
8/15/20 R	2000	1200	00639434	4019063657720	25	60,00	9,3	540	13	24,20
8/15/20 R	2500	1200	00181120	4019063641408		75,00	9,3	698		
12/20/35 R	1875	1200	00179800	4019063652770		56,25	9,3	523		
12/20/35 R	2500	1200	00181124	4019063641446		75,00	9,3	698		

### Hinweis (gilt für alle DANO® Akustik)

Rückseitige Vlieskaschierung schwarz  
Rückseitige Vlieskaschierung weiß  
Ohne rückseitige Vlieskaschierung  
Sondermaße und Zuschnitte sowie ungelochte Randausbildung  
Sonderfertigung nach Verlegeplanerstellung (Zuschnitt rechtwinklig)  
Sonderfertigung nach Verlegeplanerstellung und raumweiser Palettierung

**Standard  
auf Anfrage  
Abschlag 2,10  
auf Anfrage  
auf Anfrage  
auf Anfrage**

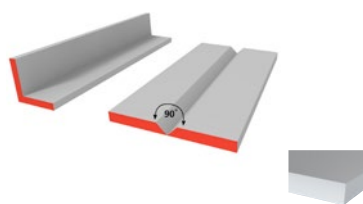


\*1 Kantenausbildung 4 SK (4-seitig scharfkantig geschnitten) für Spachteltechnik inkl. rückseitiger Vlieskaschierung schwarz oder weiß.  
Bei Bestellung bitte unbedingt angeben. DIN 18180 / Verfahren ABCG (DIN EN 14190). Eventuelle Lieferzeiten beachten!

Die Lieferung von großformatigen Lochplatten ist nur auf Paletten durchführbar. Bei der Verlegung von endlos gelochten Gipsplatten muss immer mit einer offenen Fuge von ca. 2,0 mm gearbeitet werden. Diese Fuge wird werkseitig in der Produktion der Platten berücksichtigt und vom bestellten Plattenmaß in Abzug gebracht. Eine werkseitige Fase kann aufgrund der Randausbildung 4 SK nicht angebracht werden. Montagehilfen (PG 14) verwenden. Verarbeitungshinweise beachten – siehe hierzu auch Sonderprospekt DANO® Akustik.



## DANO® Bau mit 1 V-Fräsung (A/GKB)<sup>\*1</sup>



4SK

Formteil mit einer V-Fräsung<sup>\*2</sup> im 90° Winkel unverleimt, plan geliefert.

### Eigenschaften

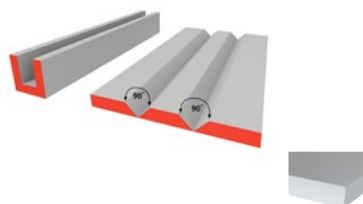
- Vorgefertigte Gipsplatte für Sonderlösungen/Versprünge
- Geeignet für Laibungsverkleidungen und Abkofferungen



Genormtes Produkt nach DIN EN 14190

Plattenabmessungen [Angaben in mm]			Materialkennzeichnung		Verpackungs- einheit [VE]		Gewicht [ca.]		PG	Preis
Dicke	Länge <sup>*3</sup>	Breite	Nr.	EAN-Code	Stk.	m <sup>2</sup>	kg/m <sup>2</sup>	kg/VE		€/m
12,5	2500	bis 150	529800	4019063657119					15	4,25
		bis 245	406400	4019063656181						4,75
		bis 310	406401	4019063656198						5,55
		bis 410	406402	4019063656204						6,40
		bis 625	406403	4019063656211						7,70
		bis 870	406404	4019063656228						10,45
		bis 1250	406405	4019063656235						12,40

## DANO® Bau mit 2 V-Fräsungen (A/GKB)<sup>\*1</sup>



4SK

Formteil mit zwei V-Fräsungen<sup>\*2</sup> im 90° Winkel unverleimt, plan geliefert.

### Eigenschaften

- Vorgefertigte Gipsplatte für Sonderlösungen/Versprünge
- Geeignet für Stürze, Abkofferungen und dekorative Zwecke



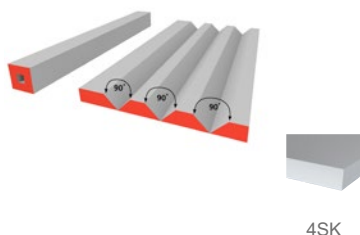
Genormtes Produkt nach DIN EN 14190

Plattenabmessungen [Angaben in mm]			Materialkennzeichnung		Verpackungs- einheit [VE]		Gewicht [ca.]		PG	Preis
Dicke	Länge <sup>*3</sup>	Breite	Nr.	EAN-Code	Stk.	m <sup>2</sup>	kg/m <sup>2</sup>	kg/VE		€/m
12,5	2500	bis 150	529801	4019063657126					15	4,75
		bis 245	406406	4019063656242						5,10
		bis 310	406407	4019063655764						6,00
		bis 410	406408	4019063656259						7,05
		bis 625	406409	4019063656266						8,00
		bis 870	406410	4019063655795						10,70
		bis 1250	406411	4019063655801						12,85





## DANO® Bau mit 3 V-Fräsungen (A/GKB)\*<sup>1</sup>



Formteil mit drei V-Fräsungen<sup>\*2</sup> im 90° Winkel unverleimt, plan geliefert.

### Eigenschaften

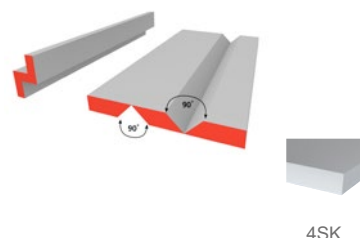
- Vorgefertigte Gipsplatte für Sonderlösungen/Versprünge
- Geeignet für Stürze, Abkofferungen und dekorative Zwecke



Genormtes Produkt nach DIN EN 14190

Plattenabmessungen [Angaben in mm]			Materialkennzeichnung		Verpackungs- einheit [VE]		Gewicht [ca.]		PG	Preis
Dicke	Länge <sup>*3</sup>	Breite	Nr.	EAN-Code	Stk.	m <sup>2</sup>	kg/m <sup>2</sup>	kg/VE		€/m
12,5	2500	bis 150	529802	4019063657133					15	5,10
		bis 245	406430	4019063655979						5,65
		bis 310	406431	4019063655986						6,40
		bis 410	406434	4019063655993						7,50
		bis 625	406435	4019063656006						8,30
		bis 870	406436	4019063656013						11,25
		bis 1250	406438	4019063656020						13,30

## DANO® Bau mit 1 + 1 V-Fräsung (A/GKB)\*<sup>1</sup>



Formteil mit zwei entgegengesetzten V-Fräsungen<sup>\*2</sup> im 90° Winkel unverleimt, plan geliefert.

### Eigenschaften

- Vorgefertigte Gipsplatte für Sonderlösungen/Versprünge
- Geeignet für Stürze, Abkofferungen und dekorative Zwecke



Genormtes Produkt nach DIN EN 14190

Plattenabmessungen [Angaben in mm]			Materialkennzeichnung		Verpackungs- einheit [VE]		Gewicht [ca.]		PG	Preis
Dicke	Länge <sup>*3</sup>	Breite	Nr.	EAN-Code	Stk.	m <sup>2</sup>	kg/m <sup>2</sup>	kg/VE		€/m
12,5	2500	bis 150	529803	4019063657140					15	5,65
		bis 245	406412	4019063655818						6,10
		bis 310	406413	4019063655825						7,10
		bis 410	406414	4019063656044						7,95
		bis 625	406415	4019063655832						9,05
		bis 870	406416	4019063655849						11,35
		bis 1250	406417	4019063655856						13,50

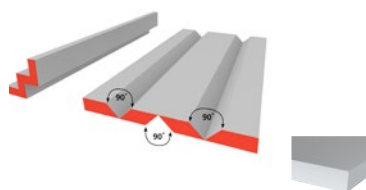
\*1 Kantenausbildung 4SK (4-seitig scharfkantig). Auch als Feuerschutz-Gipsplatte DANO® Feuer (DF/GKF) erhältlich. Keine Lagerware. Preis und auftragsbezogene Lieferzeiten auf Anfrage.

\*2 Die Anordnung der letzten V-Fräsung ist max. 72 mm von der Platten-Außenkante möglich. Keine Lagerware. Lieferzeiten auf Anfrage.

\*3 Sonderlängen bis 3000 mm auf Anfrage lieferbar. Preis und auftragsbezogene Lieferzeiten auf Anfrage.



## DANO® Bau mit 2 + 1 V-Fräsung (A/GKB)<sup>\*1</sup>



4SK

**Formteil mit drei entgegengesetzten V-Fräsungen<sup>\*2</sup>  
im 90° Winkel unverleimt, plan geliefert.**

### Eigenschaften

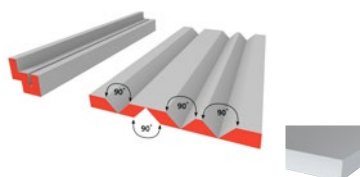
- Vorgefertigte Gipsplatte für Sonderlösungen/Versprünge
- Geeignet für Stürze, Abkofferungen und dekorative Zwecke



Genormtes Produkt nach DIN EN 14190

Plattenabmessungen [Angaben in mm]			Materialkennzeichnung		Verpackungs- einheit [VE]		Gewicht [ca.]		PG	Preis
Dicke	Länge <sup>*3</sup>	Breite	Nr.	EAN-Code	Stk.	m <sup>2</sup>	kg/m <sup>2</sup>	kg/VE		€/m
12,5	2500	151–245	406418	4019063655863					15	6,65
		bis 310	406419	4019063655870						7,55
		bis 410	406420	4019063655887						8,50
		bis 625	406421	4019063655894						9,80
		bis 870	406422	4019063655900						11,85
		bis 1250	406423	4019063655917						13,95

## DANO® Bau mit 3 + 1 V-Fräsung (A/GKB)<sup>\*1</sup>



4SK

**Formteil mit vier entgegengesetzten V-Fräsungen<sup>\*2</sup>  
im 90° Winkel unverleimt, plan geliefert.**

### Eigenschaften

- Vorgefertigte Gipsplatte für Sonderlösungen/Versprünge
- Geeignet für Stürze, Abkofferungen und dekorative Zwecke

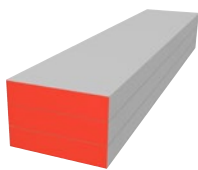


Genormtes Produkt nach DIN EN 14190

Plattenabmessungen [Angaben in mm]			Materialkennzeichnung		Verpackungs- einheit [VE]		Gewicht [ca.]		PG	Preis
Dicke	Länge <sup>*3</sup>	Breite	Nr.	EAN-Code	Stk.	m <sup>2</sup>	kg/m <sup>2</sup>	kg/VE		€/m
12,5	2500	246–310	406424	4019063655948					15	8,40
		bis 410	406425	4019063655931						9,35
		bis 625	406426	4019063655924						10,60
		bis 870	406427	4019063655955						12,85
		bis 1250	406429	4019063655962						14,85



## DANO® Gipsplattenstreifen 3-lagig (DF/GKF)



4SK

**Vorgefertigter Gipsplattenstreifen für gleitende Anschlüsse<sup>\*4</sup>, werkseitig verleimt, 3 x 12,5 mm.**

### Eigenschaften

- Vorgefertigter Gipsplattenstreifen
- Auf UW-Profilbreite zugeschnitten

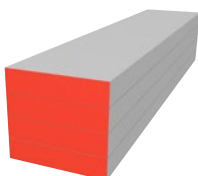


Genormtes Produkt nach DIN EN 14190

Plattenabmessungen [Angaben in mm]			Materialkennzeichnung		Verpackungs- einheit [VE]		Gewicht [ca.]		PG	Preis
Dicke	Länge	Breite	Nr.	EAN-Code	Stk.	m²	kg/m²	kg/VE		€/m
37,5	2500	50	672755	4003982517906					16	3,20
		75	672754	4003982517920						4,20
		100	672756	4003982517944						5,80

Weitere Varianten auf Anfrage lieferbar.

## DANO® Gipsplattenstreifen 4-lagig (DF/GKF)



4SK

**Vorgefertigter Gipsplattenstreifen für gleitende Anschlüsse<sup>\*4</sup>, werkseitig verleimt, 4 x 12,5 mm.**

### Eigenschaften

- Vorgefertigter Gipsplattenstreifen
- Auf UW-Profilbreite zugeschnitten



Genormtes Produkt nach DIN EN 14190

Plattenabmessungen [Angaben in mm]			Materialkennzeichnung		Verpackungs- einheit [VE]		Gewicht [ca.]		PG	Preis
Dicke	Länge	Breite	Nr.	EAN-Code	Stk.	m²	kg/m²	kg/VE		€/m
50,0	2500	50	672758	4003982517968					16	4,20
		75	672759	4003982517982						5,75
		100	672760	4003982518002						7,05

Weitere Varianten auf Anfrage lieferbar.

\*1 Kantenausbildung 4SK (4-seitig scharfkantig). Auch als Feuerschutz-Gipsplatte DANO® Feuer (DF/GKF) erhältlich. Keine Lagerware.

Preis und auftragsbezogene Lieferzeiten auf Anfrage.

\*2 Die Anordnung der letzten V-Fräsung ist max. 72 mm von der Platten-Außenkante möglich. Keine Lagerware. Lieferzeiten auf Anfrage.

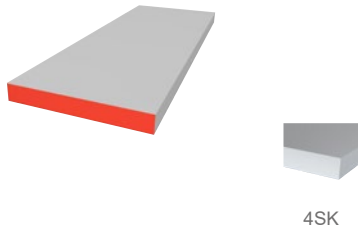
\*3 Sonderlängen bis 3000 mm auf Anfrage lieferbar. Preis und auftragsbezogene Lieferzeiten auf Anfrage.

\*4 Mindestabnahmemenge: 200 m je Abmessung. Unter 200 m Abnahme: Preis auf Anfrage. Keine Lagerware. Lieferzeiten auf Anfrage.

Unterschiedliche Längs- und Stirnkantenausbildungen sind werkseitig lieferbar. Lieferungen erfolgen nur in Verbindung mit Standard-Gipsplatten – Liefermenge ab 10 t. Preise für jede weitere V-Fräsung auf Anfrage. Werkseitige Verleimung des Elementes: Preis auf Anfrage. Die Preise sind mengen- und ausführungsabhängig. Mindestabnahmemenge: 200 m je Abmessung. Unter 200 m: Preis auf Anfrage.

Hinweis: Die Fertigung der Gipsplattenstreifen und Plattenzuschnitte erfolgt nur auftragsbezogen. Abweichende Ausführungen: auf Anfrage. Eine Lieferung erfolgt nur in Kombination mit Standard-Gipsplatten bei einer Mindestabnahmemenge von 10 t.

## DANO® Gipsplattenzuschnitte (A/GKB)\*1



In Streifen geschnittene Gipsplatte.

### Eigenschaften

- In Streifen zugeschnitten
- Gipsplattenbreiten bis 620 mm

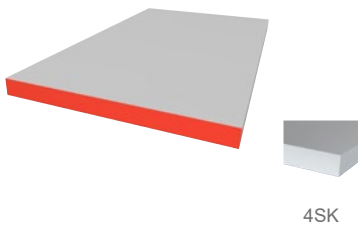


4SK

Genormtes Produkt nach DIN EN 520/DIN 18180

Plattenabmessungen [Angaben in mm]			Materialkennzeichnung		Verpackungs- einheit [VE]		Gewicht [ca.]		PG	Preis
Dicke	Länge	Breite	Nr.	EAN-Code	Stk.	m²	kg/m²	kg/VE		€/m
12,5	max. 3000	150	407030	4019063656150					17	2,30
		245								3,15
		310								3,85
		410								4,90
		620								6,95

## DANO® Gipsplattenzuschnitte (A/GKB)\*1



In Streifen geschnittene Gipsplatte.

### Eigenschaften

- In Streifen zugeschnitten
- Gipsplattenbreiten von 621 – 1250 mm



4SK

Genormtes Produkt nach DIN EN 520/DIN 18180

Plattenabmessungen [Angaben in mm]			Materialkennzeichnung		Verpackungs- einheit [VE]		Gewicht [ca.]		PG	Preis
Dicke	Länge	Breite	Nr.	EAN-Code	Stk.	m²	kg/m²	kg/VE		€/m²
12,5	max. 3000	621–870	407031	4019063656167					18	13,50
		871–1250	407033	4019063656174						10,10

\*1 Mindestabnahmemenge: 200 m je Abmessung. Unter 200 m Abnahme: Preis auf Anfrage. Keine Lagerware. Lieferzeiten auf Anfrage.

Bemerkung: Kantenausbildung 4 SK = 4-seitig scharfkantig (bei Plattenbreite 1250 mm Standardkante)

Hinweis: Die Fertigung der Plattenzuschnitte erfolgt nur auftragsbezogen. Abweichende Ausführungen: auf Anfrage.  
Eine Lieferung erfolgt nur in Kombination mit Standard-Gipsplatten bei einer Mindestabnahmemenge von 10 t.





„Entscheidend  
ist, was man  
nicht sieht!“

Qualitäts- stufe		Q1 Q2 Q3 Q4	Q1 Q2 Q3 Q4	Q1 Q2 Q3 Q4	Q1 Q2 Q3 Q4
Querschnitt					
Kurzbeschreibung	<b>Fuge füllen untere Lage</b> Bei mehrlagigen Beplankungen Füllen der Stoß- und Anschlussfugen in den unteren nicht sichtbaren Beplankungslagen.	<b>Grundverspachtelung</b> Ausreichend für Oberflächen, an die keine optischen (dekorativen) Anforderungen gestellt werden. Die Grundverspachtelung schließt bei Bedarf das Einlegen von Fugendeckstreifen (Bewehrungsstreifen) ein.	<b>Standardverspachtelung</b> Genügt den üblichen Anforderungen an Wand- und Deckenflächen. Ziel der Verspachtelung: Fugenbereich durch stufenlose Übergänge der Plattenoberfläche anzugleichen.	<b>Sonderverspachtelung</b> Werden erhöhte Anforderungen an die gespachtelte Oberfläche gestellt, sind zusätzliche über Grund- und Standardverspachtelung hinausgehende Maßnahmen erforderlich.	<b>Sonderverspachtelung</b> Höchste Anforderungen an die gespachtelte Oberfläche als vollflächige Beschichtung.
Leistungsumfang	<ul style="list-style-type: none"> <li>Füllen der unteren Lagen auch bei Konstruktionen ohne Brand- oder Schallschutzanforderungen notwendig</li> <li>Abhängig von Fugenausbildung und Spachtelmasse können dafür mehrere Arbeitsgänge erforderlich sein</li> <li>Auf das Überspachteln der Befestigungsmittel kann bei den unteren Plattenlagen verzichtet werden</li> </ul>	<ul style="list-style-type: none"> <li>Füllen der Stoßfugen</li> <li>Überziehen der sichtbaren Teile der Befestigungsmittel</li> <li>Keine sichtbaren Bearbeitungsabdrücke oder Spachtelgrate zulässig</li> <li>Falls erforderlich schleifen</li> </ul>	<ul style="list-style-type: none"> <li>Grundverspachtelung (Q1)</li> <li>Plattenoberfläche nachspachteln (Feinspachteln, Finish) bis stufenloser Übergang zur Plattenoberfläche erreicht ist</li> <li>Keine sichtbaren Bearbeitungsabdrücke oder Spachtelgrate zulässig</li> <li>Falls erforderlich schleifen</li> </ul>	<ul style="list-style-type: none"> <li>Standardverspachtelung (Q2)</li> <li>Breiteres Ausspachteln der Fugen sowie ein scharfes Abziehen der restlichen Kartonoberfläche zum Porenverschluss</li> <li>Keine sichtbaren Bearbeitungsabdrücke oder Spachtelgrate zulässig</li> <li>Falls erforderlich schleifen</li> </ul>	<ul style="list-style-type: none"> <li>Standardverspachtelung (Q2)</li> <li>Vollflächiges Überziehen und Glätten der gesamten Oberfläche mit geeignetem Material (Schichtdicke &gt; 1 mm)</li> <li>Keine sichtbaren Bearbeitungsabdrücke oder Spachtelgrate zulässig</li> <li>Falls erforderlich schleifen</li> </ul>
Geeignet für	<ul style="list-style-type: none"> <li>Immer erforderlich bei mehreren Beplankungslagen</li> </ul>	<ul style="list-style-type: none"> <li>Aufnahme Fliesenbelag</li> <li>Bekleidungen</li> <li>Nicht sichtbare Bereiche (Brandschutz-Konstruktionen mit zusätzlicher Sichtdecke)</li> </ul>	<ul style="list-style-type: none"> <li>Mittel und grob strukturierte Wandbekleidungen (z.B. Raufasertapeten)</li> <li>Matte, füllende, mittel- und grob strukturierte Anstriche oder Beschichtungen (z.B. Dispersionsanstriche)</li> <li>Oberputze (Größtkorn ≥ 1 mm), soweit vom Putzhersteller für Gipsplatten freigegeben</li> </ul>	<ul style="list-style-type: none"> <li>Fein strukturierte Wandbekleidungen</li> <li>Matte, feinstrukturierte Anstriche/Beschichtungen z.B. Dispersionsanstriche</li> <li>Oberputze (Größtkorn ≤ 1 mm), soweit vom Putzhersteller für Gipsplatten freigegeben</li> </ul>	<ul style="list-style-type: none"> <li>Glatte oder strukturierte Wandbekleidungen mit Glanz (z.B. Metall- oder Vinyltapeten)</li> <li>Lasuren, Anstriche oder Beschichtungen bis zu mittlerem Glanz</li> <li>Hochwertige Glätt-Techniken</li> </ul>
Produkt- empfehlung	<b>DANO® FUGENFÜLLER</b> <b>DANO® PASTÖS BASIS</b>	<b>DANO® FUGENFÜLLER</b> <b>DANO® FÜLLUND FLÄCHE</b>	<b>DANO® FÜLLUND FLÄCHE</b> <b>DANO® PASTÖS LEICHT</b>	<b>DANO® FÜLLUND FLÄCHE</b> <b>DANO® PASTÖS LEICHT</b>	<b>DANO® FÜLLUND FLÄCHE</b> <b>DANO® PASTÖS FINISH</b>



# DANO® SPACHTELMATERIAL UND ZUBEHÖR

*„Auf die  
DANO® Spachtel Kompetenz  
ist 100% Verlass.“*





## DANO® Fugenfüller



**Der Klassiker zur Verarbeitung mit Fugendeckstreifen.**

### Eigenschaften

- Kunststoffvergüteter, pulverförmiger Fugenfüller auf Gips-Basis
- Zur Verspachtelung von Gipsplatten mit Bewehrungsstreifen
- Für Oberflächengüten Q1 – Q3
- Anwendungsbereich: Innen



Genormtes Produkt nach DIN EN 13963

Liefereinheit		Materialkennzeichnung		Verpackungseinheit [VE]			PG	Preis* <sup>1</sup>
kg	Gebinde	Nr.	EAN-Code	Sack/Palette	Stk./Karton	Stk./Palette		€/kg
5,0	Sack	581601	4019063657430	100			20.1	1,79
10,0		581602	4019063657447	50				1,74

## DANO® Füll und Fläche



**Das Multitalent zur Verarbeitung mit oder ohne Fugendeckstreifen.**

### Eigenschaften

- Kunststoffvergüteter, pulverförmiger Fugenfüller auf Gips-Basis
- Zur Verspachtelung von Gipsplatten mit/ohne Bewehrungsstreifen
- Für Oberflächengüten Q1 – Q4
- Anwendungsbereich: Innen



Genormtes Produkt nach DIN EN 13963

Liefereinheit		Materialkennzeichnung		Verpackungseinheit [VE]			PG	Preis* <sup>1</sup>
kg	Gebinde	Nr.	EAN-Code	Sack/Palette	Stk./Karton	Stk./Palette		€/kg
5,0	Sack	581603	4019063657454	100			20.1	2,43
25,0		581604	4019063657461	42				2,26

\*1 Preise gelten bei Abnahme ganzer Paletten. Bei der Kommissionierung von Paletten erheben wir einen Zuschlag von 20,00 €/Palette.

Abbildungen ggf. abweichend.



## DANO® PASTÖS BASIS



**Der Spezialist für die untere Lage.**

### Eigenschaften

- Gebrauchsfertiger Füllspachtel
- Zum Füllen der unteren Lagen bei mehrlagigen Beplankungen
- Besonders verarbeitungsfreundlich
- Anwendungsbereich: Innen



Genormtes Produkt nach DIN EN 13963

Liefereinheit		Materialkennzeichnung		Verpackungseinheit [VE]			PG	Preis* <sup>1</sup>
kg	Gebinde	Nr.	EAN-Code	Sack/Palette	Stk./Karton	Eimer/Palette		€/kg
25,0	Eimer	451049	4019063656396			33	20.2	1,69

## DANO® PASTÖS LEICHT



**Der Universelle zur Verarbeitung mit Papierfugendeckstreifen.**

### Eigenschaften

- Gebrauchsfertiger Füll- und Feinspachtel
- Für Oberflächengüten Q1 – Q4
- Ergiebig durch Leichtformulierung
- Verarbeitung mit Papierfugendeckstreifen



Genormtes Produkt nach DIN EN 13963

Liefereinheit		Materialkennzeichnung		Verpackungseinheit [VE]			PG	Preis* <sup>1</sup>
kg	Gebinde	Nr.	EAN-Code	Sack/Palette	Stk./Karton	Eimer/Palette		€/kg
10,0		492582	4019063656495			55		2,15
20,0	Eimer	451048	4019063656389			33	20.2	2,01

## DANO® PASTÖS FINISH



**Der Feine für hochwertigste Oberflächen.**

### Eigenschaften

- Brilliantweißer, gebrauchsfertiger Flächen- und Feinspachtel
- Für Oberflächengüten Q2 – Q4
- Für Gipsplatten, Gipsfaserplatten und sonstige mineralische Untergründe



Genormtes Produkt nach DIN EN 13963

Liefereinheit		Materialkennzeichnung		Verpackungseinheit [VE]			PG	Preis* <sup>1</sup>
kg	Gebinde	Nr.	EAN-Code	Sack/Palette	Stk./Karton	Eimer/Palette		€/kg
20,0	Eimer	585052	4019063657492			33	20.2	2,04



## DANO® ANSETZGIPS



**Der Kontaktfreudige für die perfekte Verbindung.**

### Eigenschaften

- Pulverförmiger und anmachfertiger Stuckgips
- Zum Ansetzen von Gipsplatten als Trockenputz-Bekleidung
- Besonders verarbeitungsfreundlich
- Einsatzbereich: Innen



Genormtes Produkt nach DIN EN 14496

Liefereinheit		Materialkennzeichnung		Verpackungseinheit [VE]			PG	Preis* <sup>1</sup>
kg	Gebinde	Nr.	EAN-Code	Sack/Palette	Stk./Karton	Stk./Palette		€/t
25,0	Sack	581600	4019063657423	40			21	399,00

## Glasfaser-Fugendeckstreifen



**Fugendeckstreifen aus Glasfaser.**

### Eigenschaften

- Bewehrungsstreifen bei der Verspachtelung von Gipsplatten
- Leicht einzulegen
- Nichtbrennbar
- Gute Fugenverstärkung



Liefereinheit		Materialkennzeichnung		Verpackungseinheit [VE]			PG	Preis
m	Gebinde	Nr.	EAN-Code	Sack/Palette	Stk./Karton	Stk./Bund		€/Rolle
25	Rolle	181647	4019063645062		100		21	1,50

## Papier-Fugendeckstreifen



**Fugendeckstreifen aus formstabilem hochreißfestem Spezialpapier.**

### Eigenschaften

- Bewehrungsstreifen bei der Verspachtelung von Gipsplatten
- Höchste Festigkeit
- Leicht einzulegen
- Keine Feuchtedehnung



Genormtes Produkt nach DIN EN 13963

Liefereinheit		Materialkennzeichnung		Verpackungseinheit [VE]			PG	Preis
m	Gebinde	Nr.	EAN-Code	Sack/Palette	Stk./Karton	Stk./Bund		€/Rolle
75	Rolle	3696	4003982041708		20		21	8,50

\*1 Preise gelten bei Abnahme ganzer Paletten. Bei der Kommissionierung von Paletten erheben wir einen Zuschlag von 20,00 €/Palette.

Abbildungen ggf. abweichend.



## ALUX Kantenschutz



**Kantenschutz individuell einkürzbar.**

### Eigenschaften

- Einfach mit der Bleischere anpassbar, kein Verschnitt
- Optimale Eckenverstärkung durch aufkaschierte Stahlblechstreifen
- Optimale Haftung in der Spachtelmasse durch Papierstreifen
- Überstreichbar



Genormtes Produkt nach DIN EN 13963.

Liefereinheit		Materialkennzeichnung		Verpackungseinheit [VE]			PG	Preis
m	Gebinde	Nr.	EAN-Code	Sack/Palette	Stk./Karton	Stk./Bund		€/Rolle
30	Rolle	3690	4003982041135		10		21	20,90

## Alu-Eckschutzschiene



**Alu-Kantenschutz für Eckausbildungen.**

### Eigenschaften

- Zur Anwendung als Eckenschutz bei Trockenbauwänden
- Einfache und schnellere Montage
- Robuste Ausführung für hohe Standzeit
- Formstabil



Genormtes Produkt nach DIN EN 14353.

Liefereinheit		Materialkennzeichnung		Verpackungseinheit [VE]			PG	Preis
m	Gebinde	Nr.	EAN-Code	Sack/Palette	Stk./Karton	Stk./Bund		€/100 m
62,5	Bund	181570	4019063641545			25	21	139,00

## Trenn-Fix



**Spezialpapierstreifen zur Bauteilabtrennung.**

### Eigenschaften

- Trennstreifen für Anschlüsse von Trockenbauflächen an massive Bauteile
- Leichtes Anbringen
- Formstabil
- Gutes Haftvermögen



Liefereinheit		Materialkennzeichnung		Verpackungseinheit [VE]			PG	Preis
m	Gebinde	Nr.	EAN-Code	Sack/Palette	Stk./Karton	Stk./Bund		€/Rolle
50	Rolle	57871	4003982159212		30		21	16,10

Abbildungen ggf. abweichend.







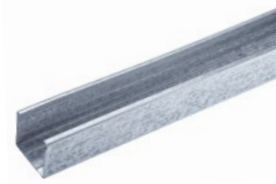
*„Meine Prioritäten?  
Vielfalt und Qualität!  
Beides bietet mir Danogips!“*

**DANO®PROFILTECHNIK**





## CW-Wandprofil



Ständerprofil für Montagewände oder Tragprofil für freitragende Decken.

## Eigenschaften

- Kaltverformte Stahlblechprofile mit C-förmigem Querschnitt<sup>\*1</sup>
- Anwendung als Ständerprofil von Montagewänden, aber auch als Tragprofil von freitragenden Decken
- Zur Durchführung von Elektrokabeln sind Stanzungen angebracht



Genormtes Produkt nach DIN 18182-1/DIN EN 14195

Abmessungen [Angaben in mm²]				Materialkennzeichnung		Verpackungseinheit [VE]				Gewicht [ca.]	PG	Preis
Länge	Breite	Höhe	Dicke	Nr.	EAN-Code	Kleinbund Stk.    m		Großbund Stk.    m		kg/m		€/100 m
CW 50/50/06												
2600	50	50	0,6	291713	4019063644638	8	20,8	128	332,8	0,69	22	282,00
2750				181389	4019063644645		22,0		352,0			
3000				181390	4019063644652		24,0		384,0			
3250 <sup>*3</sup>				181391	4019063645161		26,0		416,0			
3500				181392	4019063644669		28,0		448,0			
3750 <sup>*3</sup>				181393	4019063645178		30,0		480,0			
4000				181394	4019063644676		32,0		512,0			
4500 <sup>*3</sup>				181396	4019063641118		36,0		576,0			
5000				181397	4019063641125		40,0		640,0			
CW 75/50/06												
2600	75	50	0,6	181399	4019063644690	8	20,8	96	249,6	0,81	22	324,00
2750				193250	4019063644706		22,0		264,0			
3000				181401	4019063644713		24,0		288,0			
3250				181402	4019063645215		26,0		312,0			
3500				181403	4019063644720		28,0		336,0			
3750 <sup>*3</sup>				181404	4019063645185		30,0		360,0			
4000				181405	4019063644737		32,0		384,0			
4500				181410	4019063644744		36,0		432,0			
5000				181411	4019063645086		40,0		480,0			
6000 <sup>*3</sup>				181412	4019063641149		48,0		576,0			
CW 100/50/06												
2600	100	50	0,6	181415	4019063644768	8	20,8	64	166,4	0,92	22	372,00
2750				181416	4019063644775		22,0		176,0			
3000				181417	4019063644782		24,0		192,0			
3250 <sup>*3</sup>				181418	4019063645192		26,0		208,0			
3500				181419	4019063644799		28,0		224,0			
3750 <sup>*3</sup>				181420	4019063645208		30,0		240,0			
4000				181421	4019063644805		32,0		256,0			
4500				181423	4019063645222		36,0		288,0			
5000				181424	4019063645079		40,0		320,0			
6000				181425	4019063641170		48,0		384,0			
CW 125/50/06												
4500 <sup>*3</sup>	125	50	0,6	180245	4019063653715	4	18,0	48	216,0	1,03	22	483,00
5000 <sup>*3</sup>				180246	4019063653722		20,0		240,0			
6000 <sup>*3</sup>				180247	4019063653739		24,0		288,0			

\*1 Die Zinkauflage wird nach DIN EN 10327 festgelegt. Lieferqualität Z100.

\*2 Sonderlängen für CW-Profile auf Anfrage (Mindestbestellmenge: 1 Großbund), bitte Lieferzeiten anfragen.

\*3 Nur auf Anfrage (Lieferzeiten beachten, Mindestbestellmenge: 5 Kleinbund).



## UW-Wandprofil



Randprofil für Montagewände oder für freitragende Decken.

### Eigenschaften

- Kaltverformte Stahlblechprofile mit U-förmigem Querschnitt<sup>\*1</sup>
- Anwendung als Randprofil für Wände und freitragende Decken



Genormtes Produkt nach DIN 18182-1/DIN EN 14195

Abmessungen [Angaben in mm]				Materialkennzeichnung		Verpackungseinheit [VE]				Gewicht [ca.]	PG	Preis
Länge	Breite	Höhe	Dicke	Nr.	EAN-Code	Kleinbund Stk.	m	Großbund Stk.	m	kg/m		€/100 m
<b>UW 50/40/06</b>												
4000	50	40	0,6	193251	4019063644904	8	32,0	160	640,00			247,00
<b>UW 75/40/06</b>												
4000	75	40	0,6	180889	4019063644911	8	32,0	120	480,00		22	287,00
<b>UW 100/40/06</b>												
4000	100	40	0,6	181544	4019063644928	8	32,0	80	320,00			336,00
<b>UW 125/40/06</b>												
4000 <sup>*3</sup>	125	40	0,6	15781	4019063654613	4	16,0	60	240,00			426,00



## UA-Profil



Verstärktes Profil für Montagewände oder Deckenkonstruktionen.

## Eigenschaften

- Verstärktes Ständerprofil für Montagewände<sup>\*1</sup>
- Grundprofil in Deckenkonstruktionen
- Tragprofil von freitragenden Decken
- Türöffnungen und Sanitäreinbauten (z.B. WC-Ständer)



Genormtes Produkt nach DIN 18182-1/DIN EN 14195

Abmessungen [Angaben in mm²]				Materialkennzeichnung		Verpackungseinheit [VE]				Gewicht [ca.]	PG	Preis
Länge	Breite	Höhe	Dicke	Nr.	EAN-Code	Kleinbund Stk.    m		Großbund Stk.    m		kg/m		€/100 m
UA 50/40/2												
2600	48	40	2	181427	4019063645284	6	15,6	234,0	1,82	23	797,00	
2750				181428	4019063644836		16,5	247,5				
3000				181429	4019063644843		18,0	270,0				
3250 <sup>*3</sup>				181430	4019063644850		19,5	292,5				
3500				181431	4019063644867		21,0	315,0				
3750 <sup>*3</sup>				181432	4019063644874		22,5	337,5				
4000				181433	4019063644881		24,0	360,0				
4500 <sup>*3</sup>				181784	4019063645390		27,0	405,0				
5000				181434	4019063641613		30,0	450,0				
UA 75/40/2												
2600	73	40	2	181437	4019063645291	4	10,4	260,0	2,21	23	968,00	
2750				181447	4019063645338		11,0	275,0				
3000				181448	4019063645093		12,0	300,0				
3250 <sup>*3</sup>				181449	4019063645314		13,0	325,0				
3500				181450	4019063645109		14,0	350,0				
3750 <sup>*3</sup>				181451	4019063645345		15,0	375,0				
4000				181452	4019063645116		16,0	400,0				
4500				181772	4019063645277		18,0	450,0				
5000				181453	4019063645451		20,0	500,0				
6000 <sup>*3</sup>				181454	4019063641217		24,0	600,0				
UA 100/40/2												
2600	98	40	2	181464	4019063645406	4	10,4	156,0	2,60	23	1129,00	
2750				181465	4019063645420		11,0	165,0				
3000				181466	4019063645123		12,0	180,0				
3250 <sup>*3</sup>				181467	4019063645352		13,0	195,0				
3500				181482	4019063645130		14,0	210,0				
3750 <sup>*3</sup>				181483	4019063645321		15,0	225,0				
4000				181484	4019063645147		16,0	240,0				
4500 <sup>*3</sup>				181485	4019063645154		18,0	270,0				
5000				181486	4019063645444		20,0	300,0				
6000				181487	4019063641231		24,0	360,0				
UA 125/40/2												
4500 <sup>*3</sup>	123	40	2	199191	4019063654521	2	9,0	270,0	2,87	23	1289,00	
5000 <sup>*3</sup>				199192	4019063654538		10,0	300,0				
6000 <sup>*3</sup>				199193	4019063654545		12,0	360,0				

\*1 Die Zinkauflage wird nach DIN EN 10327 festgelegt. Lieferqualität Z100.

\*2 Sonderlängen ab 48 Stück und bis 6000 mm Länge lieferbar. Aufpreis: 10,00 €/100 m. Lieferzeiten beachten.

\*3 Nur auf Anfrage (Lieferzeiten beachten, Mindestbestellmenge: 5 Kleinbund).



## CD-Deckenprofil



Grund- oder Tragprofil für abgehängte Decken- und Wandbekleidungen.

### Eigenschaften

- Grund- oder Tragprofil von abgehängten Decken<sup>1</sup>
- Mit Direktabhängern montierte Vorsatzschalen
- C-förmiger Querschnitt



Genormtes Produkt nach DIN 18182-1/DIN EN 14195

Abmessungen [Angaben in mm²]				Materialkennzeichnung		Verpackungseinheit [VE]				Gewicht [ca.]	PG	Preis
Länge	Breite	Höhe	Dicke	Nr.	EAN-Code	Kleinbund		Großbund		kg/m		€/100 m
						Stk.	m	Stk.	m			
CD 60/27/06												
2600	60	27	0,6	434371	4019063645680	12	31,2	180	468,0	0,56	24	243,00
3100				434370	4019063645697		37,2		558,0			
4000				434369	4019063644829		48,0		720,0			
CD 60/27/06 FÜRNIVEAUGLEICHEMONTAGE												
1190³	60	27	0,6	406946	4019063644812	12	14,3	180	214,2	0,56		295,00

## UD-Randprofil



Randprofil bei abgehängten Decken.

### Eigenschaften

- Anwendung als Randprofil bei abgehängten Decken<sup>1</sup>
- Kaltverformte Stahlblechprofile mit U-förmigem Querschnitt



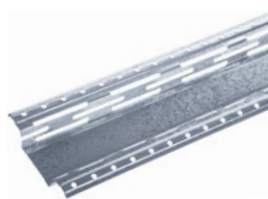
Genormtes Produkt nach DIN 18182-1/DIN EN 14195

Abmessungen [Angaben in mm <sup>2</sup> ]				Materialkennzeichnung		Verpackungseinheit [VE]				Gewicht [ca.]	PG	Preis
Länge	Breite	Höhe	Dicke	Nr.	EAN-Code	Kleinbund Stk.	m	Großbund Stk.	m	kg/m		€/100 m
<b>UD 28/27/06</b>												
3000	27	28	0,6	181589	4019063644898	16	48,0	448	1344	0,38	24	174,00
4000				193252	4019063655498		64,0		1792			





## Hut-Federschiene



**Profil zur Erstellung der Tragkonstruktion einer Unterdecke in Direktmontage.**

### Eigenschaften

- Durch geringe Aufbauhöhe besonders platzsparend<sup>\*1</sup>
- Anwendung speziell bei Holzbalkendecken zur Verbesserung des Schallschutzes



Genormtes Produkt nach DIN 18182-1/DIN EN 14195

Abmessungen [Angaben in mm]				Materialkennzeichnung		Verpackungseinheit [VE]				Gewicht [ca.]	PG	Preis
Länge	Breite	Höhe	Dicke	Nr.	EAN-Code	Kleinbund Stk.	m	Großbund Stk.	m	kg/m		€/100 m
4000	60	27	0,6	181568	4019063644935	10	40,0	360	1440	0,69	27	661,00

## Hut-Profil



**Profil zur Erstellung der Tragkonstruktion einer Unterdecke mit geringem Aufbau in Direktmontage.**

### Eigenschaften

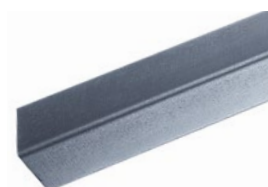
- Zur Verwendung unter Holzbalken- und Massivdecken<sup>\*1</sup>
- Sehr geringe Aufbauhöhe



Genormtes Produkt nach DIN 18182-1/DIN EN 14195

Abmessungen [Angaben in mm]				Materialkennzeichnung		Verpackungseinheit [VE]				Gewicht [ca.]	PG	Preis
Länge	Breite	Höhe	Dicke	Nr.	EAN-Code	Kleinbund Stk.	m	Großbund Stk.	m	kg/m		€/100 m
4000	98	15	0,6	181773	4019063641880	10	40,0	360	1440	0,63	27	423,00

## Winkelprofil W



**Stahlblechprofil mit L-förmigem Querschnitt.**

### Eigenschaften

- Zur Ausbildung von Stahlträgerbekleidungen an der Rohdecke<sup>\*1</sup>
- Seitliche Befestigung bei freigespannten Schachtwänden



Genormtes Produkt nach DIN 18182-1/DIN EN 14195

Abmessungen [Angaben in mm]				Materialkennzeichnung		Verpackungseinheit [VE]				Gewicht [ca.]	PG	Preis
Länge	Breite	Höhe	Dicke	Nr.	EAN-Code	Kleinbund Stk.	m	Großbund Stk.	m	kg/m		€/100 m
4000 <sup>*4</sup>	50	35	0,7	3330	4003982075468	10	40,0	1000	4000	0,48	27	368,00

<sup>\*1</sup> Die Zinkauflage wird nach DIN EN 10327 festgelegt. Lieferqualität Z100.

<sup>\*2</sup> Sonderlängen (Mindestbestellmenge: 1 Großbund) auf Anfrage lieferbar. Keine Lagerware, bitte Lieferzeiten anfragen.

<sup>\*3</sup> Nur auf Anfrage (Lieferzeiten beachten, Mindestbestellmenge: 5 Kleinbund).

<sup>\*4</sup> Keine Lagerware. Lieferzeit auf Anfrage.



## UA-Anschlusswinkel-Set



**Anschlusswinkel-Set zur Befestigung von UA-Profilen in Wandkonstruktionen.**

**1 Set = 1 Paket**

- Inhalt **Set UA 50**: 4 Anschlusswinkel inkl. 4 Flachkopfschrauben M8x20 mm mit Unterlegscheiben und Muttern
- Inhalt **Set UA 75/100**: 4 Anschlusswinkel inkl. 8 Flachkopfschrauben M8x20 mm mit Unterlegscheiben und Muttern



Abmessungen [Angaben in mm]				Materialkennzeichnung		Verpackungseinheit [VE]	Gewicht [ca.] kg/m	PG	Preis €/VE
Länge	Breite	Höhe	Dicke	Nr.	EAN-Code	Set			
<b>UA 50/40/2</b>									
78	40	54	2	715279	4019063658536	1		25	8,25
<b>UA 75/40/2 + UA 100/40/2</b>									
78	60	54	2	715280	4019063658543				8,90

## UA-Türpfostensteckwinkel-Set



**Steckwinkel zur Befestigung von UA-Profilen und zur Erstellung von Türöffnungen für Wandsysteme.**

**1 Set = 1 Paket für 1 Tür**

- 4 Türpfosten-Steckwinkel
- Oberer Winkel mit Kabeldurchlass
- Geeignet für gleitenden Deckenanschluss



Abmessungen [Angaben in mm]				Materialkennzeichnung		Verpackungseinheit [VE]	Gewicht [ca.] kg/m	PG	Preis €/VE
Länge	Breite	Höhe	Dicke	Nr.	EAN-Code	Set			
<b>UA 50</b>									
120	45/49	130	2	177738	4019063650325	1		25	12,40
<b>UA 75</b>									
120	69/74	130	2	177739	4019063650332				14,50
<b>UA 100</b>									
120	94/99	130	2	177740	4019063650349				16,40



## UW-Türsturzprofil



Vorgefertigtes Profil zur Erstellung eines Türsturzes.

### Eigenschaften

- Vorgefertigte Öffnungen im Stegbereich, ausgelegt auf gängige Maße von Türöffnungen\*<sup>1</sup>
- Für Bauöffnungsmaße von 610 bis 1025 mm geeignet



Genormtes Produkt nach DIN 18182-1/DIN EN 14195

Abmessungen [Angaben in mm]				Materialkennzeichnung		Verpackungseinheit [VE]				Gewicht [ca.]	PG	Preis
Länge	Breite	Höhe	Dicke	Nr.	EAN-Code	Kleinbund Stk.	m	Großbund Stk.	m	kg/m		€/Stk.
1600	50			181574	4019063645369							12,95
1600	75	40	0,6	181575	4019063645383	10	16,0				25	13,70
1600	100			181576	4019063645376							16,05



\*1 Die Zinkauflage wird nach DIN EN 10327 festgelegt. Lieferqualität Z100.

Abbildungen ggf. abweichend.



## Kreuzverbinder (für UA-Profil)



zulässige Tragkraft 0,40 kN\*<sup>1</sup>

**Zur Verbindung der UA-Grundprofile mit den CD-Tragprofilen bei freigespannten Deckenkonstruktionen.**

### Eigenschaften

- Einfache und sichere Verbindung
- Für freitragende Unterdecken mit UA-Profilen
- Passgenauer Sitz auf unsere Deckenprofile



Genormtes Produkt nach DIN EN 13964

Typ	Materialkennzeichnung		Verpackungseinheit [VE]		Gewicht [ca.] kg/m	PG	Preis €/VE
	Nr.	EAN-Code	Stk./Paket	Stk./Bund			
KV-1 UA50/CD	199194	4019063654552	25			26	12,90
KV-2 UA75/CD	199195	4019063654576					14,50
KV-3 UA100/CD	199196	4019063654569					16,00

Lieferung gebogen im Paket.

## Wandanschluss-Schuh



**Zur Aufnahme der UA-Profile bei freigespannten Deckenkonstruktionen.**

### Eigenschaften

- Zur kraftschlüssigen Wandbefestigung von UA-Profilen
- Nutzung bei freigespannten Unterdecken



Abmessungen [Angaben in mm]				Materialkennzeichnung		Verpackungseinheit [VE]		Gewicht [ca.] kg/m	PG	Preis €/VE
Länge	Breite	Höhe	Dicke	Nr.	EAN-Code	Stk./Paket	Stk./Bund			
				199197	4019063654583	20			26	73,10

Lieferung im Paket ohne Befestigungsmittel.



## Kreuzverbinder



**Kreuzverbinder für CD 60/27 aus Stahlblech für die Verbindung der Grund- und Tragprofile.**

### Eigenschaften

- Einfache und sichere Verbindung der Grund- und Tragprofile
- Einfache Profilausrichtung
- Bedarf: 1 Kreuzverbinder pro Verbindungspunkt erforderlich



zulässige Tragkraft 0,40 kN\*1

Genormtes Produkt nach DIN EN 13964

Abmessungen [Angaben in mm]				Materialkennzeichnung		Verpackungseinheit [VE]		Gewicht [ca.]	PG	Preis
Länge	Breite	Höhe	Dicke	Nr.	EAN-Code	Stk./Paket	Stk./Bund	kg/m		€/VE
				181593	4019063630013	100			26	31,80

## Längsverbinder



**Verbinder für Profilverlängerungen der Unterkonstruktion abgehängter Decken.**

### Eigenschaften

- Für CD 60/27
- Für Profilverlängerungen in der Unterkonstruktion



Genormtes Produkt nach DIN EN 13964

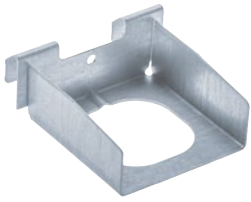
Abmessungen [Angaben in mm]				Materialkennzeichnung		Verpackungseinheit [VE]		Gewicht [ca.]	PG	Preis
Länge	Breite	Höhe	Dicke	Nr.	EAN-Code	Stk./Paket	Stk./Bund	kg/m		€/VE
				181595	4019063630006	100			26	21,90

\*1 Zulässige Traglasten nach DIN EN 13964.

Abbildungen ggf. abweichend.



## Querverbinder



Für die Verbindung von CD-Grund- und Tragprofil für niveaugleichen Decken.

### Eigenschaften

- Der Universalverbinder aus Stahlblech
- Für universelle Verbindung von Deckenprofilen
- Für niveaugleiche Verbindungen



Genormtes Produkt nach DIN EN 13964

Abmessungen [Angaben in mm]				Materialkennzeichnung		Verpackungseinheit [VE]		Gewicht [ca.]	PG	Preis
Länge	Breite	Höhe	Dicke	Nr.	EAN-Code	Stk./Paket	Stk./Bund	kg/m		€/VE
				406441	4019063656037	100			26	63,30

## Stützen-Clip



Befestigung für CD-Profile an Stahlstützen- und Stahlträger-Bekleidungen.

### Eigenschaften

- Sichere Befestigung der Unterkonstruktion
- Einfache Montage
- Direktbefestigung an Stahlträgern ohne Bohren
- Flanschdicken bis 16 mm



Genormtes Produkt nach DIN EN 13964

Abmessungen [Angaben in mm]				Materialkennzeichnung		Verpackungseinheit [VE]		Gewicht [ca.]	PG	Preis
Länge	Breite	Höhe	Dicke	Nr.	EAN-Code	Stk./Paket	Stk./Bund	kg/m		€/VE
				406949	4019063631225	50			26	66,90

## Ankerwinkel



Zur Verbindung der Grund- und Tragprofile einer Deckenunterkonstruktion.

### Eigenschaften

- Ankerwinkel aus Stahlblech als Alternative zum Kreuzverbinder
- Für Unterdecken im Profil-Randbereich geeignet
- Einfache und sichere Verbindung der Grund- und Traglattung einer Deckenunterkonstruktion



zulässige Tragkraft 0,25 kN\*<sup>1</sup>

Genormtes Produkt nach DIN EN 13964

Abmessungen [Angaben in mm]				Materialkennzeichnung		Verpackungseinheit [VE]		Gewicht [ca.]	PG	Preis
Länge	Breite	Höhe	Dicke	Nr.	EAN-Code	Stk./Paket	Stk./Bund	kg/m		€/VE
				181645	4019063630037	100			26	13,40





## Ankerschnellabhänger (für CD 60/27, mit Feder)



Zur Befestigung der CD-Unterkonstruktion abgehängter Decken.

### Eigenschaften

- Zur schnellen und sicheren Befestigung der Unterkonstruktion
- Für Unterdecken im System Draht mit Öse



zulässige Tragkraft 0,25 kN\*1

Genormtes Produkt nach DIN EN 13964

Abmessungen [Angaben in mm]				Materialkennzeichnung		Verpackungseinheit [VE]		Gewicht [ca.]	PG	Preis
Länge	Breite	Höhe	Dicke	Nr.	EAN-Code	Stk./Paket	Stk./Bund	kg/m		€/VE
90				256534	4019063655535	100			26	49,10

Lieferung im Paket ohne Befestigungsmittel.

## Fix-Ankerschnellabhänger (für CD 60/27, mit Feder)



Kombinationsabhänger für Draht Ø 4 mm und Nonius.

### Eigenschaften

- Montage mit Draht Ø 4 mm oder Nonius möglich



zulässige Tragkraft 0,25 kN\*1

Genormtes Produkt nach DIN EN 13964

Abmessungen [Angaben in mm]				Materialkennzeichnung		Verpackungseinheit [VE]		Gewicht [ca.]	PG	Preis
Länge	Breite	Höhe	Dicke	Nr.	EAN-Code	Stk./Paket	Stk./Bund	kg/m		€/VE
100 <sup>2</sup>				180248	4019063653746	100			26	73,10

## Doppelfeder (für 2 Drähte)



Zum Verlängern und Justieren der Abhängungen mit Draht.

### Eigenschaften

- Sichere Befestigung der Unterkonstruktion
- Große Abhängehöhen realisierbar
- Stufenlose Höhenjustierung möglich



zulässige Tragkraft 0,25 kN\*1

Genormtes Produkt nach DIN EN 13964

Abmessungen [Angaben in mm]				Materialkennzeichnung		Verpackungseinheit [VE]		Gewicht [ca.]	PG	Preis
Länge	Breite	Höhe	Dicke	Nr.	EAN-Code	Stk./Paket	Stk./Bund	kg/m		€/VE
				180250	4019063653760	100			27	31,40

\*1 Zulässige Traglasten nach DIN EN 13964.

\*2 Keine Lagerware. Lieferzeit auf Anfrage.

Abbildungen ggf. abweichend.



## Hakendraht verzinkt



Abhänger für Deckenkonstruktionen zur Einhänge-Befestigung.

### Eigenschaften

- Spezialdraht mit Umbiegung in Hakenform
- Schnelle Montage und hohe Flexibilität
- Abhängehöhe stufenlos einstellbar
- Ø 4 mm, verzinkt



Genormtes Produkt nach DIN EN 13964

Abmessungen [Angaben in mm]				Materialkennzeichnung		Verpackungseinheit [VE]		Gewicht [ca.]	PG	Preis
Länge	Breite	Höhe	Dicke	Nr.	EAN-Code	Stk./Paket	Stk./Bund	kg/m		€/VE
125				181504	4019063630419	100			27	7,40
250				181085	4019063630426	100				11,50
375				181506	4019063640845	100				15,80
500				181086	4019063640753		100			19,80
750				181087	4019063640906		100			28,30
1000				181088	4019063640760		100			36,40
1250				181508	4019063640920		100			47,70
1500 <sup>*1</sup>				181509	4019063640937		100			56,90

## Ösendraht verzinkt



Abhänger für Deckenkonstruktionen zur Dübel-Befestigung.

### Eigenschaften

- Spezialdraht mit Umbiegung für Dübelbefestigung
- Schnelle Montage und hohe Flexibilität
- Abhängehöhe stufenlos einstellbar
- Ø 4 mm, verzinkt



Genormtes Produkt nach DIN EN 13964

Abmessungen [Angaben in mm]				Materialkennzeichnung		Verpackungseinheit [VE]		Gewicht [ca.]	PG	Preis
Länge	Breite	Höhe	Dicke	Nr.	EAN-Code	Stk./Paket	Stk./Bund	kg/m		€/VE
125				181089	4019063630518	100			27	7,40
250				181090	4019063630525	100				11,50
375				181488	4019063630532	100				15,80
500				181091	4019063641002		100			19,80
750				181489	4019063640715		100			28,30
1000				181092	4019063640722		100			36,40
1250				181490	4019063640739		100			47,70
1500 <sup>*1</sup>				181491	4019063640746		100			56,90

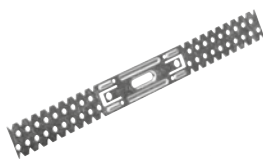
<sup>\*1</sup> Keine Lagerware. Lieferzeit auf Anfrage.

Abbildungen ggf. abweichend.





## Direktabhänger (für Holzlatten 50/30)



**Abhänger für Holz-Deckenkonstruktionen.**

### Eigenschaften

- Abhänger für Deckenkonstruktionen mit Holzunterkonstruktion
- Einfache Profilbefestigung
- Minimale Abhängenhöhe in Verbindung mit max. Höhenausgleich
- gestreckt, ungebogen

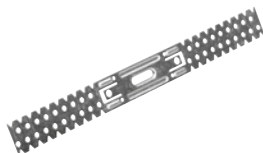


zulässige Tragkraft 0,25 kN<sup>\*1</sup>

Genormtes Produkt nach DIN EN 13964

Abmessungen [Angaben in mm]				Materialkennzeichnung		Verpackungseinheit [VE]		Gewicht [ca.]	PG	Preis
Länge	Breite	Höhe	Dicke	Nr.	EAN-Code	Stk./Paket	Stk./Bund	kg/m		€/VE
125				256536	4019063655542	100			26	33,60

## Direktabhänger (für CD 60/27)



**Abhänger für CD-Deckenkonstruktionen.**

### Eigenschaften

- Abhänger für CD-Deckenkonstruktionen
- Einfache Profilbefestigung
- Minimale Abhängenhöhe in Verbindung mit max. Höhenausgleich
- gestreckt, ungebogen



zulässige Tragkraft 0,40 kN<sup>\*1</sup>

Genormtes Produkt nach DIN EN 13964

Abmessungen [Angaben in mm]				Materialkennzeichnung		Verpackungseinheit [VE]		Gewicht [ca.]	PG	Preis
Länge	Breite	Höhe	Dicke	Nr.	EAN-Code	Stk./Paket	Stk./Bund	kg/m		€/VE
65				181641	4019063633120	100			26	28,90
125				181640	4019063644942					33,80
200				88884	4019063651216					55,80

## Direktabhänger (für CD 60/27)



**Justierbarer Abhänger zur Direktbefestigung.**

### Eigenschaften

- Höhenausgleich von 59 – 108 mm
- Lieferung inkl. Oberteil, Unterteil und Splinten
- Einfache Profilbefestigung



zulässige Tragkraft 0,40 kN<sup>\*1</sup>

Genormtes Produkt nach DIN EN 13964

Abmessungen [Angaben in mm]				Materialkennzeichnung		Verpackungseinheit [VE]		Gewicht [ca.]	PG	Preis
Länge	Breite	Höhe	Dicke	Nr.	EAN-Code	Stk./Paket	Stk./Bund	kg/m		€/VE
				181082	4019063642146	50			28	88,00

## Direktabhänger (für CD 60/27)



**Justierbarer Abhänger zur Direktbefestigung.**

### Eigenschaften

- Höhenausgleich von 40 – 70 mm
- Lieferung inkl. Oberteil, Unterteil und Splinten
- Einfache Profilbefestigung

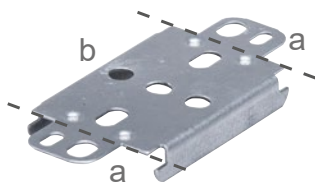


zulässige Tragkraft 0,40 kN<sup>\*1</sup>

Genormtes Produkt nach DIN EN 13964

Abmessungen [Angaben in mm]				Materialkennzeichnung		Verpackungseinheit [VE]		Gewicht [ca.]	PG	Preis
Länge	Breite	Höhe	Dicke	Nr.	EAN-Code	Stk./Paket	Stk./Bund	kg/m		€/VE
40-70 <sup>*2</sup>				180238	4019063653623	50			28	86,90

## Direktabhänger „Klick-Fix“



**Für CD-Unterkonstruktionen mit minimaler Abhängenhöhe.**

### Eigenschaften

- Sichere Befestigung der Unterkonstruktion
- Maximale Platzeinsparung durch minimale Abhängenhöhe
- Zulässige Tragkraft 0,40 kN<sup>\*1</sup> (mittige Befestigung)
- Zulässige Tragkraft 0,25 kN<sup>\*1</sup> (seitliche Befestigung)



Genormtes Produkt nach DIN EN 13964

Abmessungen [Angaben in mm]				Materialkennzeichnung		Verpackungseinheit [VE]		Gewicht [ca.]	PG	Preis
Länge	Breite	Höhe	Dicke	Nr.	EAN-Code	Stk./Paket	Stk./Bund	kg/m		€/VE
				181653	4019063631218	100			26	33,40

a) seitliche Befestigung (beidseitig)  
b) mittige Befestigung

\*1 Zulässige Traglasten nach DIN EN 13964.

\*2 Keine Lagerware. Lieferzeit auf Anfrage.

Abbildungen ggf. abweichend.



## Noniusabhänger Oberteil



zulässige Tragkraft 0,40 kN<sup>1</sup>

Abhänger für Deckenkonstruktionen zur Dübel-Befestigung.

### Eigenschaften

- Sichere Befestigung der Unterkonstruktion
- Große Abhängehöhen realisierbar
- Nahezu stufenlose Höhenjustierung möglich
- Für Brandschutz-Anforderungen geeignet



Genormtes Produkt nach DIN EN 13964

Abmessungen [Angaben in mm]				Materialkennzeichnung		Verpackungseinheit [VE]		Gewicht [ca.]	PG	Preis
Länge	Nutzlänge	Höhe	Dicke	Nr.	EAN-Code	Stk./Paket	Stk./Bund	kg/m		€/VE
150	85			181494	4019063631300	100			28	19,40
190	135			181495	4019063633311					21,00
290	235			181496	4019063633328					28,40
390	340			181497	4019063633335					42,60
490	440			181498	4019063633342					50,30
590	540			181499	4019063633359					58,50
690	640			181500	4019063633366					70,10
790	740			181501	4019063633373					80,30
890	840			181502	4019063633380					88,60
990	940			181503	4019063640913					100,30

## Noniussicherungsstift



Verbindungsmittel für Nonius Ober-/Unterteile.

### Eigenschaften

- Sichere Befestigung der Noniusabhängung
- Nachjustieren möglich
- 2 Sicherungsstifte pro Befestigungspunkt benötigt



Genormtes Produkt nach DIN EN 13964

Abmessungen [Angaben in mm]				Materialkennzeichnung		Verpackungseinheit [VE]		Gewicht [ca.]	PG	Preis
Länge	Breite	Höhe	Dicke	Nr.	EAN-Code	Stk./Paket	Stk./Bund	kg/m		€/VE
				181638	4019063630105	100			28	7,30





## Noniusabhänger Unterteil (für CD 60/27)



Zur sicheren Befestigung der CD-Unterkonstruktion abgehängter Decken.

### Eigenschaften

- Große Abhängehöhen realisierbar
- Nahezu stufenlose Höhenjustierung möglich
- Für Brandschutz-Anforderungen geeignet



zulässige Tragkraft 0,40 kN<sup>\*1</sup>

Genormtes Produkt nach DIN EN 13964

Abmessungen [Angaben in mm]				Materialkennzeichnung		Verpackungseinheit [VE]		Gewicht [ca.]	PG	Preis
Länge	Breite	Höhe	Dicke	Nr.	EAN-Code	Stk./Paket	Stk./Bund	kg/m		€/VE
118				181639	4019063640951	100			28	56,50

## Noniusabhänger Unterteil (für CD 60/27)



Zur sicheren Befestigung der CD-Unterkonstruktion abgehängter Decken.

### Eigenschaften

- Große Abhängehöhen realisierbar
- Nahezu stufenlose Höhenjustierung möglich
- Für Brandschutz-Anforderungen geeignet



zulässige Tragkraft 0,25 kN<sup>\*1</sup>

Genormtes Produkt nach DIN EN 13964

Abmessungen [Angaben in mm]				Materialkennzeichnung		Verpackungseinheit [VE]		Gewicht [ca.]	PG	Preis
Länge	Breite	Höhe	Dicke	Nr.	EAN-Code	Stk./Paket	Stk./Bund	kg/m		€/VE
110				177035	4019063642108	100			28	32,10

\*1 Zulässige Traglasten nach DIN EN 13964.

Abbildungen ggf. abweichend.



## Noniusabhänger Oberteil (schallentkoppelt)



zulässige Tragkraft 0,40 kN<sup>1</sup>

Abhänger für Deckenkonstruktionen zur Dübel-Befestigung.

### Eigenschaften

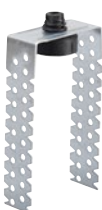
- Große Abhängehöhen realisierbar
- Akustische Entkopplung
- Nahezu stufenlose Höhenjustierung möglich
- Für Brandschutz-Anforderungen geeignet



Genormtes Produkt nach DIN EN 13964

Abmessungen [Angaben in mm]				Materialkennzeichnung		Verpackungseinheit [VE]		Gewicht [ca.]	PG	Preis
Länge	Nutzlänge	Höhe	Dicke	Nr.	EAN-Code	Stk./Paket	Stk./Bund	kg/m		€/VE
150 <sup>2</sup>	85			180227	4019063653517	100			28	218,90
190 <sup>2</sup>	135			180228	4019063653524					222,00
290 <sup>2</sup>	235			180229	4019063653531					228,30
390 <sup>2</sup>	340			180230	4019063653548					237,50
490 <sup>2</sup>	440			180231	4019063653555					246,60
590 <sup>2</sup>	540			180232	4019063653562					256,90
690 <sup>2</sup>	640			180233	4019063653579					267,40
790 <sup>2</sup>	740			180234	4019063653586					276,00
890 <sup>2</sup>	840			180235	4019063653593					286,60
990 <sup>2</sup>	940			180236	4019063653609					295,10

## Direktabhänger (für CD 60/27)



zulässige Tragkraft 0,40 kN<sup>1</sup>

Schallentkoppelter Abhänger für CD-Deckenkonstruktionen.

### Eigenschaften

- Abhänger für CD-Deckenkonstruktionen
- Akustische Entkopplung
- Minimale Abhängehöhe, maximaler Höhenausgleich



Genormtes Produkt nach DIN EN 13964

Abmessungen [Angaben in mm]				Materialkennzeichnung		Verpackungseinheit [VE]		Gewicht [ca.]	PG	Preis
Länge	Breite	Höhe	Dicke	Nr.	EAN-Code	Stk./Paket	Stk./Bund	kg/m		€/VE
125 <sup>2</sup>				177735	4019063650219	100			28	206,80



## Direktabhänger (für CD 60/27)



Justierbarer, schallentkoppelter Abhänger zur Direktbefestigung.

### Eigenschaften

- Höhenausgleich von 59 – 108 mm
- Lieferung inkl. Oberteil, Unterteil und Splinten
- Akustische Entkopplung



zulässige Tragkraft 0,40 kN<sup>\*1</sup>

Genormtes Produkt nach DIN EN 13964

Abmessungen [Angaben in mm]				Materialkennzeichnung		Verpackungseinheit [VE]		Gewicht [ca.]	PG	Preis
Länge	Breite	Höhe	Dicke	Nr.	EAN-Code	Stk./Paket	Stk./Bund	kg/m		€/VE
59-108 <sup>*2</sup>				177736	4019063650226	50			28	223,50

## DANO® Schall-Fix



Akustisch wirksamer Verbinder für Doppelständerwände.

### Eigenschaften

- Erfüllt Vorgaben nach DIN 18183-1
- Druck- und zugfeste Verbindung möglich
- Nahezu kein Schallverlust
- Einfache Montage, da vorgefertigt



Abmessungen [Angaben in mm]				Materialkennzeichnung		Verpackungseinheit [VE]		Gewicht [ca.]	PG	Preis
Länge	Breite	Höhe	Dicke	Nr.	EAN-Code	Stk./Paket	Stk./Bund	kg/m		€/Stk.
				650972	4019063657768	30			28	3,80

\*1 Zulässige Traglasten nach DIN EN 13964.

\*2 Keine Lagerware. Lieferzeit auf Anfrage.

Abbildungen ggf. abweichend.



*„Bei Danogips  
bekomme ich alles aus  
einer Hand.“*

**DANO® ZUBEHÖR**



## Schnellbauschraube TN (Trompetenkopf mit Feingewinde)

**Für Metallunterkonstruktion mit Feingewinde.****Eigenschaften**

- Leichtes und schnelles Einschrauben
- Phosphatiert für Korrosionsschutz bei kurzzeitiger Feuchtebeanspruchung
- Selbstschneidend bis 0,7 mm Blechstärke



Genormtes Produkt nach DIN EN 14566/DIN 18182-2

Materialbezeichnung [nach]		Materialkennzeichnung		Verpackungseinheit [VE]		Gewicht [ca.]	PG	Preis
DIN 18182-2	EN 14566	Nr.	EAN-Code	Stk./Paket	Stk./Bund	kg/m		€/VE
TN 25	TMN 25	181512	4019063610008	1000			29	10,50
TN 35	TMN 35	181513	4019063610107	1000				13,00
TN 45	TMN 45	181514	4019063610206	1000				16,50
TN 55	TMN 55	181515	4019063641569	1000				20,80
TN 70	TMN 70	181516	4019063642009	500				16,60

## Schnellbauschraube TB (Trompetenkopf mit Bohrspitze)

**Für Metallunterkonstruktion mit Bohrspitze.****Eigenschaften**

- Leichtes und schnelles Einschrauben
- Phosphatiert für Korrosionsschutz bei kurzzeitiger Feuchtebeanspruchung
- Selbstschneidend bis 2,25 mm Blechstärke



Genormtes Produkt nach DIN EN 14566/DIN 18182-2

Materialbezeichnung [nach]		Materialkennzeichnung		Verpackungseinheit [VE]		Gewicht [ca.]	PG	Preis
DIN 18182-2	EN 14566	Nr.	EAN-Code	Stk./Paket	Stk./Bund	kg/m		€/VE
TB 25	TSD 25	181517	4019063641576	1000			29	14,10
TB 35	TSD 35	181518	4019063641583					17,40
TB 45	TSD 45	181519	4019063642016					20,80



## Schnellbauschraube TN (Trompetenkopf mit Grobgewinde)



Für Holzkonstruktion mit Grobgewinde.

### Eigenschaften

- Leichtes und schnelles Einschrauben
- Phosphatiert für Korrosionsschutz bei kurzzeitiger Feuchtebeanspruchung



Genormtes Produkt nach DIN EN 14566/DIN 18182-2

Materialbezeichnung [nach]		Materialkennzeichnung		Verpackungseinheit [VE]		Gewicht [ca.]	PG	Preis
DIN 18182-2	EN 14566	Nr.	EAN-Code	Stk./Paket	Stk./Bund	kg/m		€/VE
TN 32	THN 32	181520	4019063610114	1000			29	14,10
TN 42	THN 42	181528	4019063641590	1000				17,40
TN 55	THN 55	181529	4019063641606	1000				25,00
TN 70	THN 70	177747	4019063650516	500				18,60
TN 90	THN 90	177748	4019063650523	500				30,10

## Blechschaube LN (Flachkopf)



Zur Verbindung unterschiedlicher Zubehöerteile.

### Eigenschaften

- Leichtes und schnelles Einschrauben
- Phosphatiert für Korrosionsschutz bei kurzzeitiger Feuchtebeanspruchung
- Selbstschneidend bis 0,7 mm Blechstärke



Genormtes Produkt nach DIN EN 14566/DIN 18182-2

Materialbezeichnung [nach]		Materialkennzeichnung		Verpackungseinheit [VE]		Gewicht [ca.]	PG	Preis
DIN 18182-2	EN 14566	Nr.	EAN-Code	Stk./Paket	Stk./Bund	kg/m		€/VE
LN 11	PMN 11	179790	4019063652657	1000			29	37,80
LN 16	PMN 16	179791	4019063652664					41,80

## Blechschaube LB (Flachkopf mit Bohrspitze)



Zur Verbindung unterschiedlicher Zubehöerteile mit Bohrspitze.

### Eigenschaften

- Leichtes und schnelles Einschrauben
- Phosphatiert für Korrosionsschutz bei kurzzeitiger Feuchtebeanspruchung
- Selbstschneidend bis 2,25 mm Blechstärke



Genormtes Produkt nach DIN EN 14566/DIN 18182-2

Materialbezeichnung [nach]		Materialkennzeichnung		Verpackungseinheit [VE]		Gewicht [ca.]	PG	Preis
DIN 18182-2	EN 14566	Nr.	EAN-Code	Stk./Paket	Stk./Bund	kg/m		€/VE
LB 9,5	PSD 9,5	179792	4019063652671	1000			29	36,30
LB 16	PSD 16	179793	4019063652688					40,00





## DANO® Hartgipsplattenschraube (HGP)

**Spezielle Schraube zur Befestigung von Hartgipsplatten.****Eigenschaften**

- Leichtes und schnelles Einschrauben in Hartgipsplatten
- Phosphatiert für Korrosionsschutz bei kurzzeitiger Feuchtebeanspruchung
- Selbstschneidend bis 0,7 mm Blechstärke



Genormtes Produkt nach DIN EN 14566

Materialbezeichnung [nach]		Materialkennzeichnung		Verpackungseinheit [VE]		Gewicht [ca.]	PG	Preis
EN 14566		Nr.	EAN-Code	Stk./Paket	Stk./Bund	kg/m		€/VE
PUN 35		787995	4019063658833	1000			29	25,50
PUN 55		788058	4019063658840	500				18,20

## Lochgipsplattenschraube (LGP, kleiner Trompetenkopf)

**Spezielle Schraube zur Befestigung von Akustik-Lochgipsplatten.****Eigenschaften**

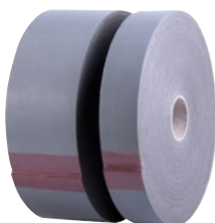
- Leichtes und schnelles Einschrauben in Hartgipsplatten
- Phosphatiert für Korrosionsschutz bei kurzzeitiger Feuchtebeanspruchung
- Selbstschneidend bis 0,7 mm Blechstärke



Genormtes Produkt nach DIN EN 14566/DIN 18182-2

Materialbezeichnung [nach]		Materialkennzeichnung		Verpackungseinheit [VE]		Gewicht [ca.]	PG	Preis
DIN 18182-2	EN 14566	Nr.	EAN-Code	Stk./Paket	Stk./Bund	kg/m		€/VE
SN 30	CMN 35	527365	4019063657102	1000			29	26,00

## Dichtungsband

**Einseitig selbstklebende Dichtung für Anschlüsse von Trockenbaukonstruktionen.****Eigenschaften**

- Einseitig selbstklebender Dichtstreifen
- Dauerelastisches und geschlossenzelliges Schaumstoffband
- Gutes Haftvermögen



Abmessungen [Angaben in mm]				Materialkennzeichnung		Verpackungseinheit [VE]		Gewicht [ca.]	PG	Preis
Länge	Breite	Höhe	Dicke	Nr.	EAN-Code	Stk./Paket	Stk./Palette	kg/m		€/Stk.
Rolle á 30 m	50		3	3468	4003982032508	18	108		30	9,20
	70			3469	4003982032522	12	72			13,10
	95			3470	4003982032546	10	60			17,40



## Trennwandkitt



Pastöse Dichtungsmasse für Anschlüsse von Trockenbaukonstruktionen.

### Eigenschaften

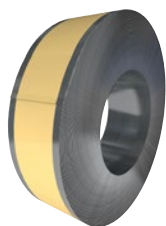
- Pastös gebrauchsfertig im Schlauchbeutel
- Dauerhaft plastoelastisch
- Gutes Haftvermögen



Genormtes Produkt nach DIN EN 15651-1

Abmessungen/Hinweise [Angaben in ml]	Materialkennzeichnung		Verpackungseinheit [VE]		Gewicht [ca.] kg/m	PG	Preis €/Stk.
	Nr.	EAN-Code	Stk./Paket	Stk./Palette			
Schlauch 550 ml	3461	4003982032348	20			30	6,30

## Walzbleistreifen



Rollenware aus Blei zum Einsatz bei Anforderungen an den Strahlenschutz.

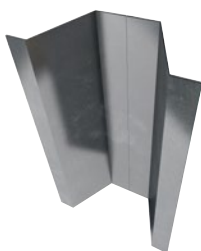
### Eigenschaften

- Strahlenschutz
- Zur Hinterlegung von Gipsplattenstößen (z.B. DANO® Blei)
- Selbstklebend



Abmessungen [Angaben in mm]				Materialkennzeichnung		Verpackungseinheit [VE]		Gewicht [ca.] kg/m	PG	Preis €/Stk.
Länge	Breite	Höhe	Dicke	Nr.	EAN-Code	Stk./Paket	Stk./Palette			
Rolle á 20 m	50		0,50	12872	4003982040770				12	101,60
			1,00	3685	4003982040787					153,60
			2,00	3686	4003982040800					294,80
			3,00	3687	4003982040824					376,50

## Strahlenschutzkappe



Bleikappe zur Hinterlegung von Steckdoseneinbauten bei Anforderungen an den Strahlenschutz.

### Eigenschaften

- Strahlenschutz
- Zur Hinterlegung von Unterputzdosen (z.B. DANO® Blei)
- Für unterschiedliche Anzahl an Unterputzdosen (1, 2 oder 3)



Verwendung [für]	Materialkennzeichnung		Verpackungseinheit [VE]		Gewicht [ca.] kg/m	PG	Preis €/Stk.
	Nr.	EAN-Code	Stk./Paket	Stk./Palette			
Einfachsteckdosen	3576	4003982038005				12	35,10
Zweifachsteckdosen* <sup>1</sup>	3577	4003982038029					42,60
Dreifachsteckdosen* <sup>1</sup>	3578	4003982038036					50,80



## Montagehilfe für Akustikplatten



Für Rund- und Quadratlochung geeignet, bestehend aus 2-Stahl-Montageplatten.

### Eigenschaften

- Metall-Montageplatte mit jeweils 4 Noppen
- Passgenau für die Löcher der DANO® Akustik Lochgipsplatten
- Einfache Handhabung



Lochung	Materialkennzeichnung		Verpackungseinheit [VE]		Gewicht [ca.] kg/m	PG	Preis €/VE
	Nr.	EAN-Code	Stk./Paket	Stk./Bund			
6/18*1	83280	4003982193025	2			14	48,70
8/18*1	83281	4003982193049					
12/25*1	83283	4003982193087					

## Kartusche mit Spritzdüse



Kartusche mit Spritzdüse zur Verwendung mit Puppenpistole oder Kartuschenpresse.

### Eigenschaften

- Zum Einspritzen von DANO® Füll und Fläche in Akustikplatten-Fugen
- Einfache Reinigung
- Einfache Handhabung



Genormtes Produkt nach DIN EN 13964

Abmessungen [Angaben in mm]				Materialkennzeichnung		Verpackungseinheit [VE]		Gewicht [ca.] kg/m	PG	Preis €/VE
Länge	Breite	Höhe	Dicke	Nr.	EAN-Code	Stk./Paket	Stk./Bund			
				4707	4003982085016	1			14	27,90

## Anmacheimer



Anmacheimer zum Anmischen von Pulverspachtel

### Eigenschaften

- Fassungsvermögen 11,3 Liter
- Recyclat Mix 50% PCR



Genormtes Produkt nach DIN EN 15651-1

Abmessungen/Hinweise [Angaben in mm]	Materialkennzeichnung		Verpackungseinheit [VE]		Gewicht [ca.] kg/m	PG	Preis €/Stk.
	Nr.	EAN-Code	Stk./Paket	Stk./Palette			
Eimer	791772	4019063658857	60	297		14	4,10

\*1 Keine Lagerware. Lieferzeit auf Anfrage.

Abbildungen ggf. abweichend.



## VERPACKUNG

### Sonderverpackung

Artikelkurzbezeichnung	Hinweise	Materialkennzeichnung		PG	Preis
		Nr.	EAN-Code		€
Kommissionierung von Gipsplatten	Abweichend zur Halbpalettierung (26er-Stapelung)	226897	4019063655375	33	15,00/Pal
Werkseitige Halbpalettierung	26er-Palettierung				3,50/Pal
Kommissionierung von Spachtel		497970	4019063656501		20,00/Pal
Kommissionierung von Profilen		226894	4019063655351		nach Aufwand
Folienhauben	Folienhauben werden lose mitgeliefert. Nur für Platten mit der Länge 2000/2500 mm.	3880	4003982053459		9,60/Stk.
Verpackung in Folienhauben	Paletten werden lose in Folienhauben verpackt. Nur für Platten mit der Länge 2000/2500 mm.	226891	4019063655337		14,60/Stk.
Einschweißen in Folienhauben	Paletten werden in Folienhauben eingeschweißt. Nur für Platten mit der Länge 2000/2500 mm.	226892	4019063655344		16,80/Stk.
Umreifung von Paletten	1 Band pro Palette	226893	4019063654019		7,00/Pal

### Paletten-Pfand (GKP-Palette)



Abmessungen [Angaben in mm]			Materialkennzeichnung		Verpackungseinheit [VE]		Gewicht [ca.]	PG	Preis
Länge	Breite	Höhe	Nr.	EAN-Code	Stk./Paket	Stk./Bund	kg/m		€/Pal
ab 2000	ab 600 bis 1250		3221	4003982149718				34	35,00

### Paletten-Pfand (Euro-Palette)



Abmessungen [Angaben in mm]			Materialkennzeichnung		Verpackungseinheit [VE]		Gewicht [ca.]	PG	Preis
Länge	Breite	Höhe	Nr.	EAN-Code	Stk./Paket	Stk./Bund	kg/m		€/Pal
1200	800		3225	4003982149725				34	18,00



## LOGISTIK

### Kranfahrzeuge



Artikelkurzbezeichnung	Hinweise	Materialkennzeichnung		PG	Preis	Mindest- beitrag je Entladungs- stelle	Entladezeit > 15 Min. je angef. 1/2 Std.
		Nr.	EAN-Code		€/t	€	€
LKW mit Stapler	ebenerdiges Absetzen <sup>*1</sup>	72182		35	17,20	172,00	85,50
LKW mit Kran	ebenerdiges Absetzen <sup>*1</sup>	8514			19,20	192,00	
Kranwagen bis 13 m (max. 10 m Entladehöhe)	Entladung vor oder in das Stockwerk <sup>*2</sup>	85518			30,40	304,00	
Kranwagen bis 18 m (max. 14 m Entladehöhe)	Entladung vor oder in das Stockwerk <sup>*2</sup>	8515			43,00	430,00	
Kranwagen bis 23 m (max. 18 m Entladehöhe)	Entladung vor oder in das Stockwerk <sup>*2</sup>	8516			55,60	556,00	
Kranwagen bis 27 m (max. 23 m Entladehöhe)	Entladung vor oder in das Stockwerk <sup>*2</sup>	8517			69,50	695,00	
Kranwagen bis 35 m (max. 28 m Entladehöhe)	Entladung vor oder in das Stockwerk <sup>*2</sup>	72183			auf Anfrage		



<sup>\*1</sup> Ebenerdiges Absetzen ist mit Stapler oder Kran möglich. Ebenerdiges Absetzen bedeutet nur neben den LKW, nicht vor oder in das Erdgeschoss.

<sup>\*2</sup> Die angegebenen Höhen und die damit verbundenen Kosten in €/t sind abhängig vom Standort des LKW mit Kran (Abstand zum Gebäude).

Die Preise gelten für eine Entladezeit von max. 15 Min. je Tonne. Die Entladezeit wird berechnet ab Eintreffen des LKW. Der vorgesehene Lieferzeitpunkt wird nach bester Möglichkeit eingehalten. Eine Gewähr kann jedoch nicht übernommen werden. Für den Einsatz der Kranfahrzeuge an der Baustelle verwenden Sie bitte unsere Baustellen-Checkliste.

## Unser Programm

- Gipsplatten
- Spachtel-Materialien
- Profiltechnik
- Zubehör

## FREIHEIT FÜR DEN TROCKENBAU

DANO® Gipsplatten lassen sich ganz einfach mit Produkten und Materialien anderer Hersteller kombinieren. So können Fachunternehmer frei entscheiden, wie sie Trockenbau-Konstruktionen umsetzen, und sind dank Danogips-Prüfzeugnis trotzdem immer auf der sicheren Seite.

Wichtige Informationen rund um Wand- und Deckenkonstruktionen, Brandschutz und mehr finden Sie in unseren Broschüren. Jetzt bestellen oder downloaden: [www.danogips.de](http://www.danogips.de)

### Zentrale

Telefon 02131 71810-0  
Fax 02131 71810-94  
[info@danogips.de](mailto:info@danogips.de)

### Technischer Service

Telefon 02131 71810-88  
Fax: 02131 71810-92  
[technik@danogips.de](mailto:technik@danogips.de)

### Vertriebs- und Logistikservice

Telefon 02131 71810-28  
Fax 02131 71810-91  
[auftragsbearbeitung@danogips.de](mailto:auftragsbearbeitung@danogips.de)

Danogips GmbH & Co. KG  
Tilsiter Straße 2 · 41460 Neuss

[www.danogips.de](http://www.danogips.de)