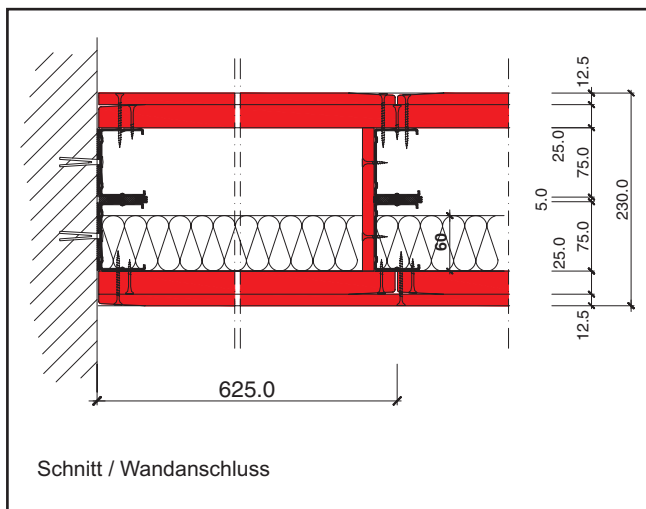
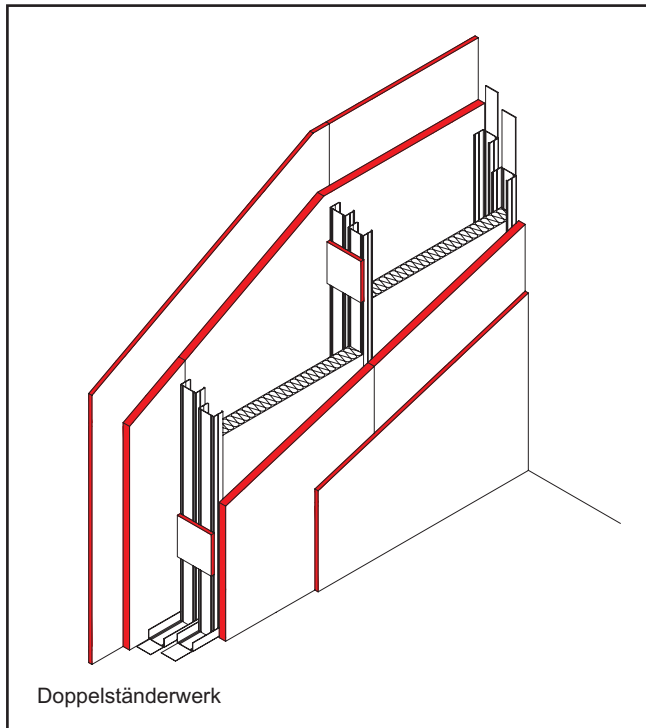


Metallständerwand F 180-A

CW 75+75/230 mit GK-Steg

Nichttragende, raumabschließende Trennwand



System-Index

Nachweis

Genormte Bauteilkonstruktion

DIN 4102 Teil 4 Tab. 48

Wandaufbau

Wandtyp	CW 75+75 / 230 mit GK- Steg
Beplankung	1 x 25 mm GKF - Gipsplatte + 1 x 12,5 mm GKF - Gipsplatte
Metallständer	CW 75 DIN 18 182 Teil 1 / DIN EN 14 195
Dämmung	Mineralwolle A 1 gem. DIN 4102 T 1 Schmelzpunkt 1000° C Dicke / Raumgewicht ≥ 60 mm / 100 kg/m³

Wandhöhen siehe unten

Materialbedarf pro m² Wandfläche

(Wandfläche 2,75 m x 5,00 m = 13,75 m²)

Artikel	Bedarf / m² für 230 mm Wanddicke
UW-Profil 75/40/06 mm	1,45 m
Trennwandband 75/3,2 mm	2,25 m
Drehstiftdübel 6/40 mm	2,62 Stück
CW-Profil 75/50/06 mm	3,60 m
Mineralfaserdämmstoff 60 mm	1,00 m²
Gipsplatte GKF 25 mm	2,00 m²
Gipsplatte GKF 12,5 mm	2,00 m²
Gipsplattensteg 12,5 mm	ca. 5 Stück
Fugenspachtel Unipot Profi	1,40 kg
Schnellbauschrauben	
1. Lage TN 35	ca. 8 Stück
2. Lage TN 55	ca. 20 Stück

Werte ohne Verlust- und Verschnittzuschlag

Varianten

Wandtyp	Metallprofil	Dämmung
CW 100+100/280	CW 100	≥ 60 mm / 100 kg/m³ ≥ 80 mm / 50 kg/m³

Wandhöhen (m) nach DIN 18 183 Tab. 1

Metallständerprofil nach DIN 18 182 T 1	Einbaubereich	DIN 4103-1	
		EB 1	EB 2
CW 75	a ≤ 625 mm	6,00	5,50
CW 100	a ≤ 625 mm	6,50	6,00

Bemerkungen / Hinweise

- Gipsplatten sind auf Ständern und / oder Riegeln dicht zu stoßen und um mindestens einen Ständer- bzw. Riegelabstand zu versetzen.
- Fugen gestoßener GK-Beplankungen sowie Schraubenköpfe sind zu verspachteln.
- Anschlüsse an begrenzende Bauteile sind dicht auszuführen. • Stoß- und Horizontalfugensersatz der GK-Beplankungen ≥ 400 mm.
- Weitere Hinweise in DIN 4102 Teil 4 Abs. 4.10 sowie DIN 18 181 sind zu beachten. • ELT-Dosen dürfen eingebaut werden und sind in ein 20 mm dickes Gipsbett einzusetzen oder zusätzliche 2. Mineralwollämmplatte zwischen den CW-Ständern anordnen.

Alle Rechte und technische Änderungen vorbehalten. Angaben entsprechen dem technischen Stand Mai 2006 auf Grundlage amtlicher allgemeiner bauaufsichtlicher Prüfzeugnisse und / oder Normungen. Vor Ausführung der einzelnen Bauteilkonstruktionen sind mögliche Änderungen und / oder Ergänzungen der amtlichen allgemeinen bauaufsichtlichen Prüfzeugnisse / Normung verantwortlich zu prüfen. Nachdrucke und / oder fototechnische Reproduktionen nur mit ausdrücklicher Genehmigung der Danogips GmbH + Co. KG © Copyright by Danogips GmbH + Co. KG