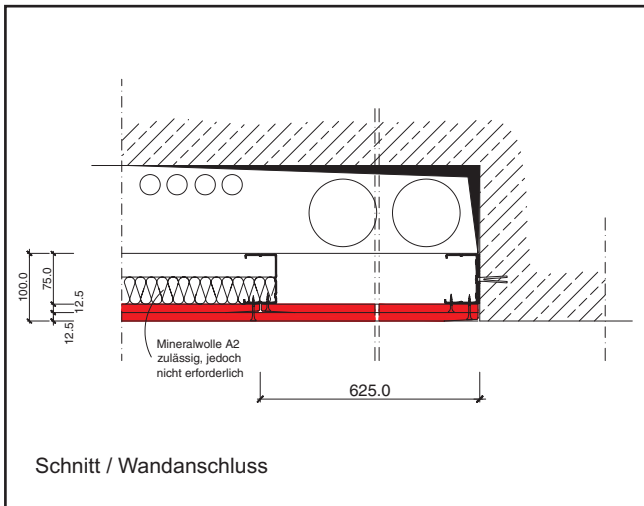
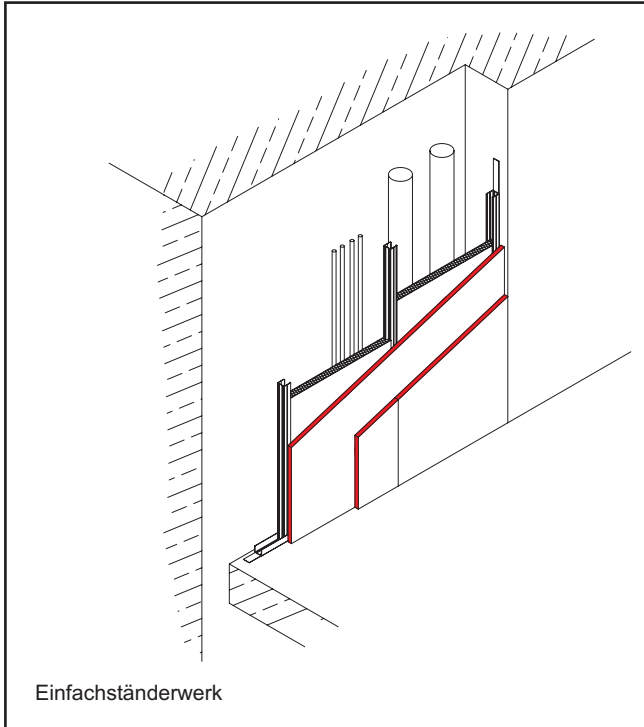


Schachtwand / Vorsatzschale F 30-A

Metallständer CW 75 + CW 100 Abstand = 625 mm

Nichttragende, raumabschließende Wand



Varianten

Wandtyp	Metallprofil	Dämmung
CW 100	CW 100	optional

Größere Wandhöhen auf Anfrage

Bei Anordnung der Metallprofile als Riegelkonstruktion größere Wandhöhen möglich.

Bemerkungen / Hinweise

- Gipsplatten sind auf Ständern und / oder Riegeln dicht zu stoßen und um mindestens einen Ständer- bzw. Riegelabstand zu versetzen.
- Fugen gestoßener GK-Belankungen sowie Schraubenköpfe sind zu verspachteln.
- Anschlüsse an begrenzende Bauteile sind dicht auszuführen. • Stoß- und Horizontalfugenversatz der GK-Belankungen ≥ 400 mm.
- Weitere Hinweise in DIN 4102 Teil 4 Abs. 4.10 sowie DIN 18 181 sind zu beachten. • ELT-Dosen zulässig mit GK-Kastenverkleidung. Einbau von Revisionsklappen z. B. Alutop-Brandschutzklappen mit allgem. bauaufsichtlicher Zulassung zulässig.

Alle Rechte und technische Änderungen vorbehalten. Angaben entsprechen dem technischen Stand Mai 2006 auf Grundlage amtlicher allgemeiner bauaufsichtlicher Prüfzeugnisse und / oder Normungen. Vor Ausführung der einzelnen Bauteilkonstruktionen sind mögliche Änderungen und / oder Ergänzungen der amtlichen allgemeinen bauaufsichtlichen Prüfzeugnisse / Normung verantwortlich zu prüfen. Nachdrucke und / oder fototechnische Reproduktionen nur mit ausdrücklicher Genehmigung der Danogips GmbH + Co. KG © Copyright by Danogips GmbH + Co. KG

Danogips GmbH + Co. KG: Duisburger Straße 9, 41460 Neuss, Telefon 02131 / 71810-0, Fax 02131 / 71810-91
Technische Information: Telefon 02131 / 71810-80 + 71810-81, Fax 02131 / 71810-92, Internet: www.danogips.de

System-Index

Nachweis

Allgemeines bauaufsichtliches Prüfzeugnis

P-3626/6268-MPA-BS

Wandaufbau

Wandtyp	Schachtwand / Vorsatzschale
Belankung	2 x 12,5 mm GKF - Gipsplatten
Metallständer	CW 75 DIN 18 182 Teil 1 / DIN EN 14 195
Dämmung	Brandschutztechnisch nicht erforderlich optional möglich

Wandhöhen siehe unten

Materialbedarf pro m² Wandfläche

(Wandfläche 2,75 m x 5,00 m = 13,75 m²)

Artikel	Bedarf / m ² für 100 mm Wanddicke
UW-Profil 75/40/06 mm	0,75 m
Randstreifen RST 50/12 mm	2,25 m
Drehstiftdübel N8/80 mm	0,88 Stück
CW-Profil 75/50/06 mm a ≤ 525 mm	1,80 m
Mineralfaserdämmstoff	optional
Gipsplatte GKF 12,5 mm	2,00 m ²
Fugenspachtel Unitop Profi	0,80 kg
Schnellbauschrauben	
1. Lage TN 25 a ≤ 610 mm	ca. 8 Stück
2. Lage TN 35 a ≤ 250 mm	ca. 12 Stück

Werte ohne Verlust- und Verschnittzuschlag

Wandhöhen (m) nach DIN 18 183 Tab. 1

Metallständerprofil nach DIN 18 182 T 1		Einbaubereich DIN 4103-1	
		EB 1	EB 2
CW 75	a ≤ 625 mm	3,50	3,00
	a ≤ 417 mm	4,00	3,50
	a ≤ 312,5 mm	4,50	4,00
CW 100	a ≤ 625 mm	4,25	3,25
	a ≤ 417 mm	5,00	4,00
	a ≤ 312,5 mm	5,00	4,50