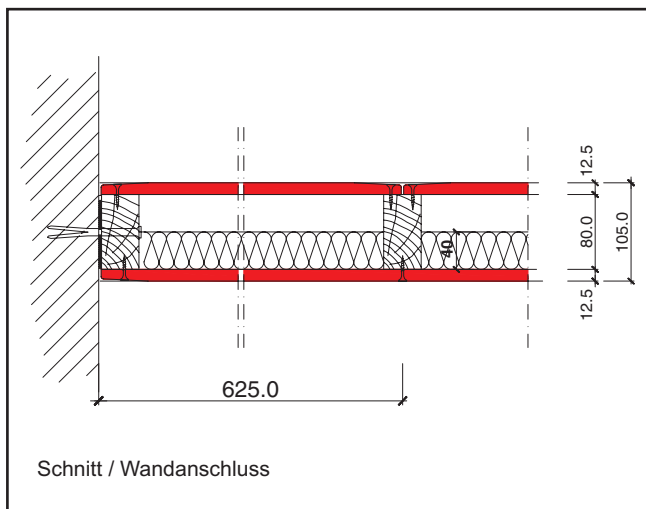
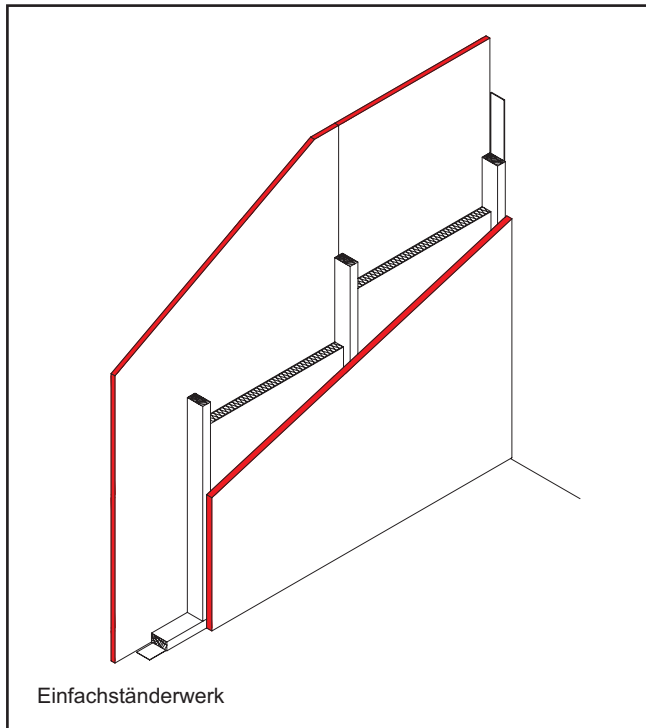


Holzständerwand F 30-B

HW 80/105 + HW 80/116 + HW 80/118

Holztafelbauart - nichttragende Trennwand



System-Index

Nachweis

Genormte Bauteilkonstruktion

DIN 4102 Teil 4 Tab. 51 Zeile 12

Wandaufbau

Wandtyp	HW 80 / 105
Beklankung	1 x 12,5 mm GKF - Gipsplatte
Holzständer	80 x ≥ 40 mm zul. $\sigma_D = 2,5 \text{ N/mm}^2$
Dämmung	Mineralfaser A 1 gem. DIN 4102 T 1 Schmelzpunkt 1000° C Dicke / Raumgewicht ≥ 40 mm / 30 kg/m³

Wandhöhen siehe unten

Materialbedarf pro m² Wandfläche

(Wandfläche 2,75 m x 5,00 m = 13,75 m²)

Artikel	Bedarf / m² für 105 mm Wanddicke
Holz-Randprofil 40 x 80 mm	1,13 m
Trennwandband 75/3,2 mm	1,13 m
Drehstiftdübel L 8/80 mm	1,31 Stück
Holzständer-Profil 80 x 40 mm	1,20 m
Mineralfaserdämmstoff ≥ 40 mm	1,00 m²
Gipsplatte GKF 12,5 mm	2,00 m²
Fugenspachtel Unipot Profi	0,60 kg
Schnellbauschrauben TN 35	ca. 29 Stück

Werte ohne Verlust- und Verschnittzuschlag

Varianten

Wandtyp	Holzständer	GK Beplankung	Dämmung
HW 80/116	80 / ≥ 40 mm	1 x 18 mm GKB	≥ 40 mm / 30 kg/m³
HW 80/118	80 / ≥ 40 mm	2 x 9,5 mm GKB	≥ 40 mm / 30 kg/m³

Wandhöhen (m) nach DIN 4103 Tab. 4

Holzständerprofil		Einbaubereich DIN 4103-1	
Gütek. II S 10 nach DIN 4074		EB 1	EB 2
80 / 60	a ≤ 625 mm	4,10	4,10
80 / 40	a ≤ 625 mm	4,10	4,10
60 / 80	a ≤ 625 mm	3,10	3,10
60 / 60	a ≤ 625 mm	3,10	3,10

Bemerkungen / Hinweise

- Gipsplatten sind auf Ständern und / oder Riegeln dicht zu stoßen und um mindestens einen Ständer- bzw. Riegelabstand zu versetzen.
- Fugen gestoßener GK-Beklankungen sowie Schraubenköpfe sind zu verspachteln.
- Anschlüsse an begrenzende Bauteile sind dicht auszuführen. • Stoß- und Horizontalfugenversatz der GK-Beklankungen ≥ 400 mm.
- Weitere Hinweise in DIN 4102 Teil 4 Abs. 4.10 sind zu beachten. • Zulässige Holzspannungen DIN 1052 beachten.

Alle Rechte und technische Änderungen vorbehalten. Angaben entsprechen dem technischen Stand Mai 2006 auf Grundlage amtlicher allgemeiner bauaufsichtlicher Prüfzeugnisse und / oder Normungen. Vor Ausführung der einzelnen Bauteilkonstruktionen sind mögliche Änderungen und / oder Ergänzungen der amtlichen allgemeinen bauaufsichtlichen Prüfzeugnisse / Normung verantwortlich zu prüfen. Nachdrucke und / oder fototechnische Reproduktionen nur mit ausdrücklicher Genehmigung der Danogips GmbH + Co. KG © Copyright by Danogips GmbH + Co. KG

Danogips GmbH + Co. KG: Duisburger Straße 9, 41460 Neuss, Telefon 02131 / 71810-0, Fax 02131 / 71810-91
Technische Information: Telefon 02131 / 71810-80 + 71810-81, Fax 02131 / 71810-92, Internet: www.danogips.de