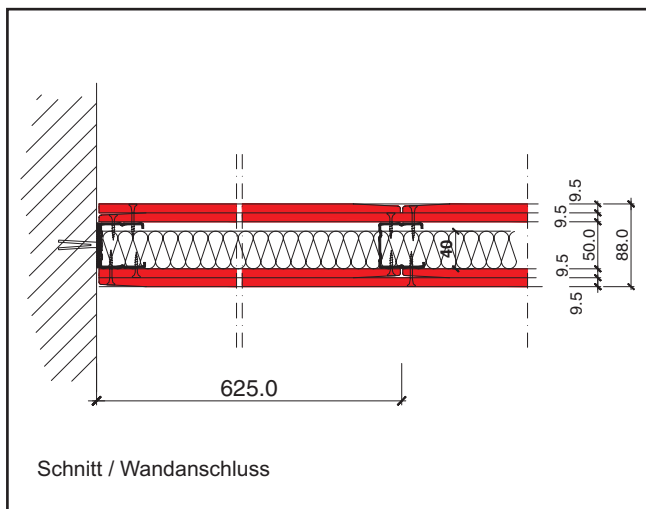
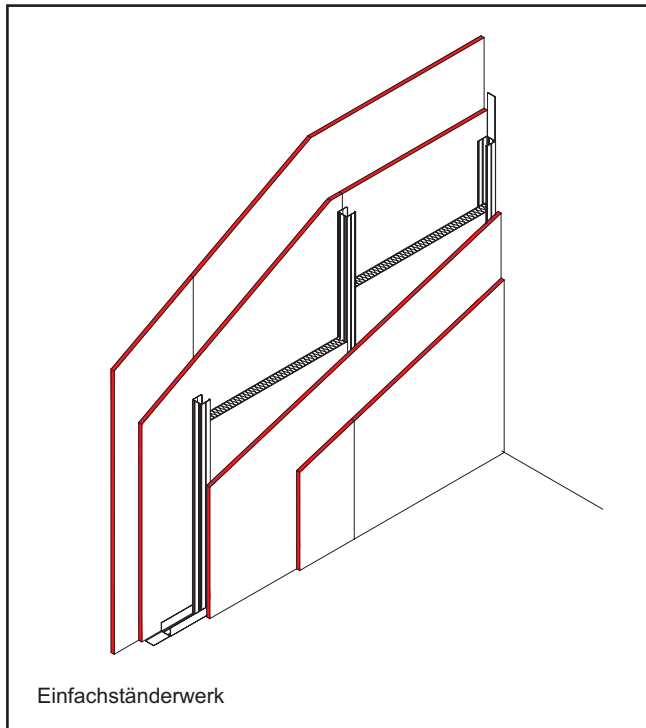


Metallständerwand F 30-A

CW 50/88 + CW 75/113 + CW 100/138

Nichttragende, raumabschließende Trennwand



System-Index

Nachweis

Genormte Bauteilkonstruktion

DIN 4102 Teil 4 Tab. 48

Wandaufbau

Wandtyp	CW 50 / 88
Bekplankung	2 x 9,5 mm GKB - Gipsplatten
Metallständer	CW 50 DIN 18 182 Teil 1 / DIN EN 14 195
Dämmung	Mineralwolle A 1 gem. DIN 4102 T 1 Schmelzpunkt 1000° C Dicke / Raumgewicht ≥ 40 mm / 30 kg/m ³

Wandhöhen siehe unten

Materialbedarf pro m² Wandfläche

(Wandfläche 2,75 m x 5,00 m = 13,75 m²)

Artikel	Bedarf / m ² für 88 mm Wanddicke
UW-Profil 50/40/06 mm	0,73 m
Trennwandband 50/3,2 mm	1,13 m
Drehstiftdübel 6/40 mm	1,31 Stück
CW-Profil 50/50/06 mm	1,80 m
Mineralfaserdämmstoff 40 mm	1,00 m ²
Gipsplatte GKB 9,5 mm	4,00 m ²
Fugenspachtel Unipot Profi	0,80 kg
Schnellbauschrauben	
1. Lage TN 25	ca. 8 Stück
2. Lage TN 35	ca. 20 Stück

Werte ohne Verlust- und Verschnittzuschlag

Varianten

Wandtyp	Metallprofil	Dämmung
CW 75/113	CW 75	≥ 40 mm / 30 kg/m ³ ≥ 60 mm / 30 kg/m ³
CW 100/138	CW 100	≥ 40 mm / 30 kg/m ³ ≥ 60 mm / 30 kg/m ³ ≥ 80 mm / 30 kg/m ³

Wandhöhen (m) nach DIN 18 183 Tab. 1

Metallständerprofil nach DIN 18 182 T 1	Einbaubereich	DIN 4103-1	
		EB 1	EB 2
CW 50	a ≤ 625 mm	3,00	2,75
CW 75	a ≤ 625 mm	4,50	3,75
CW 100	a ≤ 625 mm	5,00	4,25

Bemerkungen / Hinweise

- Gipsplatten sind auf Ständern und / oder Riegeln dicht zu stoßen und um mindestens einen Ständer- bzw. Riegelabstand zu versetzen.
- Fugen gestoßener GK-Bekplankungen sowie Schraubenköpfe sind zu verspachteln.
- Anschlüsse an begrenzende Bauteile sind dicht auszuführen. • Stoß- und Horizontalfugenversatz der GK-Bekplankungen ≥ 400 mm.
- Weitere Hinweise in DIN 4102 Teil 4 Abs. 4.10 sind zu beachten.

Alle Rechte und technische Änderungen vorbehalten. Angaben entsprechen dem technischen Stand Mai 2006 auf Grundlage amtlicher allgemeiner bauaufsichtlicher Prüfzeugnisse und / oder Normungen. Vor Ausführung der einzelnen Bauteilkonstruktionen sind mögliche Änderungen und / oder Ergänzungen der amtlichen allgemeinen bauaufsichtlichen Prüfzeugnisse / Normung verantwortlich zu prüfen. Nachdrucke und / oder fototechnische Reproduktionen nur mit ausdrücklicher Genehmigung der Danogips GmbH + Co. KG © Copyright by Danogips GmbH + Co. KG

Danogips GmbH + Co. KG: Duisburger Straße 9, 41460 Neuss, Telefon 02131 / 71810-0, Fax 02131 / 71810-91
Technische Information: Telefon 02131 / 71810-80 + 71810-81, Fax 02131 / 71810-92, Internet: www.danogips.de