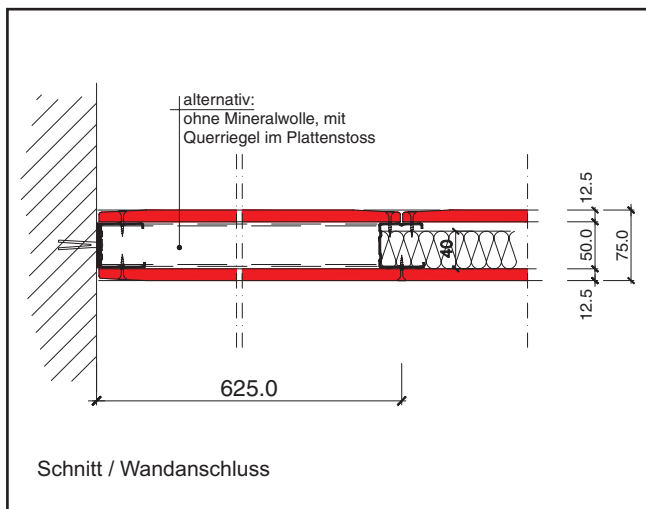
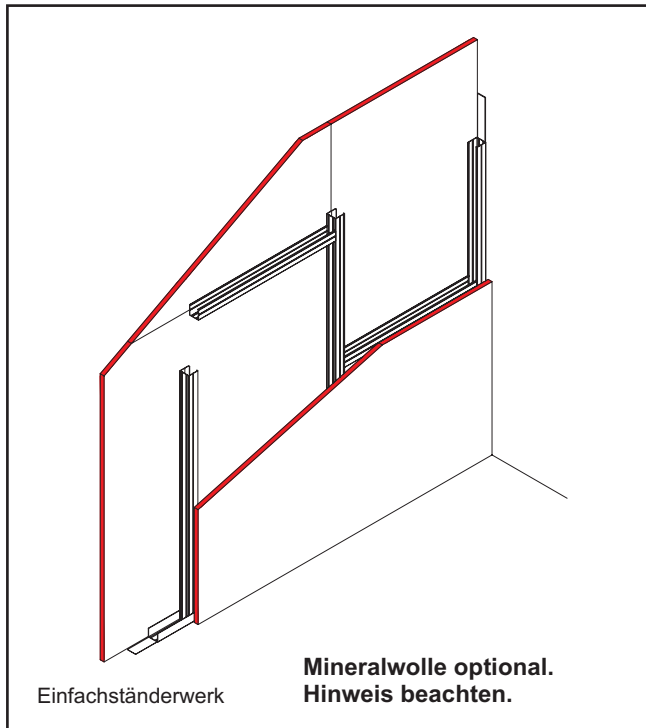


# Metallständerwand F 30-A

## CW 50/75 + CW 75/100 + CW 100/125

Nichttragende, raumabschließende Trennwand



### Varianten

Wandtyp	Metallprofil	Dämmung optional
CW 75/100	CW 75	≥ 40 mm / ≥ 15 kg/m <sup>3</sup> ≥ 60 mm / ≥ 15 kg/m <sup>3</sup>
CW 100/125	CW 100	≥ 40 mm / ≥ 15 kg/m <sup>3</sup> ≥ 60 mm / ≥ 15 kg/m <sup>3</sup> ≥ 80 mm / ≥ 15 kg/m <sup>3</sup>

### System-Index

### Nachweis

Allgemeines bauaufsichtliches Prüfzeugnis  
**P - 3493 / 8084 MPA BS**

### Wandaufbau

Wandtyp	CW 50 / 75
Beplankung	1 x 12,5 mm GKF - Gipsplatte
Metallständer	CW 50 DIN 18 182 Teil 1 / DIN EN 14 195
Dämmung	nicht erforderlich, jedoch optional möglich
Hinweis	ohne Mineralwolle: Stoßhinterlegung (auch Querfugen) aller GKF Gipsplattenfugen mit CW 50/40/06 - Metallprofilen erforderlich

Wandhöhen siehe unten

**Materialbedarf pro m<sup>2</sup> Wandfläche**  
(Wandfläche 2,75 m x 5,00 m = 13,75 m<sup>2</sup>)

Artikel	Bedarf / m <sup>2</sup> für 75 mm Wanddicke
UW-Profil 50/40/06 mm	0,73 m
Trennwandband 50/3,2 mm	1,13 m
Drehstiftdübel K6/40 mm	1,31 Stück
CW-Ständerprofil 50/50/06 mm	1,80 m
CW-Querriegelprofil 50/50/06 mm	0,36 m
Mineralfaserdämmstoff 40 mm	1,00 m <sup>2</sup>
Gipsplatte GKF 12,5 mm	2,00 m <sup>2</sup>
Fugenspachtel Unitop Profi	0,80 kg
Schnellbauschrauben TN 25 a ≤ 250 mm	ca. 26 Stück

Werte ohne Verlust- und Verschnittzuschlag

### Wandhöhen (m) nach DIN 18 183 Tab. 1

Metallständerprofil nach DIN 18 182 T 1	Einbaubereich DIN 4103-1	
	EB 1	EB 2
CW 50 a ≤ 625 mm	3,00	2,75
CW 75 a ≤ 625 mm	4,50	3,75
CW 100 a ≤ 625 mm	5,00	4,25

### Bemerkungen / Hinweise

- Gipsplatten sind auf Ständern und / oder Riegeln dicht zu stoßen und um mindestens einen Ständer- bzw. Riegelabstand zu versetzen.
- Fugen gestoßener GK-Beplankungen sowie Schraubenköpfe sind zu verspachteln.
- Anschlüsse an begrenzende Bauteile sind dicht auszuführen. • Stoß- und Horizontalfugenversatz der GK-Beplankungen ≥ 400 mm.
- ELT-Dosen dürfen eingebaut werden, jedoch sind zusätzliche Maßnahmen gemäß AbP erforderlich - siehe auch technisches Merkblatt Einbau von Elektrodosen in Montagewand.

Alle Rechte und technische Änderungen vorbehalten. Angaben entsprechen dem technischen Stand Mai 2006 auf Grundlage amtlicher allgemeiner bauaufsichtlicher Prüfzeugnisse und / oder Normungen. Vor Ausführung der einzelnen Bauteilkonstruktionen sind mögliche Änderungen und / oder Ergänzungen der amtlichen allgemeinen bauaufsichtlichen Prüfzeugnisse / Normung verantwortlich zu prüfen. Nachdrucke und / oder fototechnische Reproduktionen nur mit ausdrücklicher Genehmigung der Danogips GmbH + Co. KG © Copyright by Danogips GmbH + Co. KG

**Danogips GmbH + Co. KG:** Duisburger Straße 9, 41460 Neuss, Telefon 02131 / 71810-0, Fax 02131 / 71810-91  
Technische Information: Telefon 02131 / 71810-80 + 71810-81, Fax 02131 / 71810-92, Internet: [www.danogips.de](http://www.danogips.de)