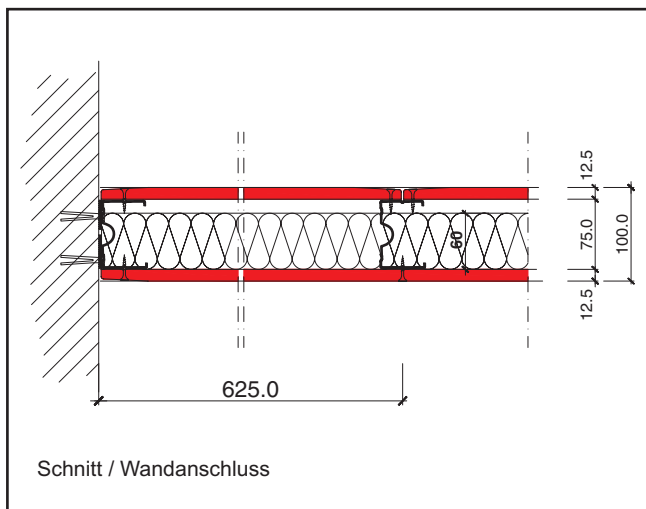
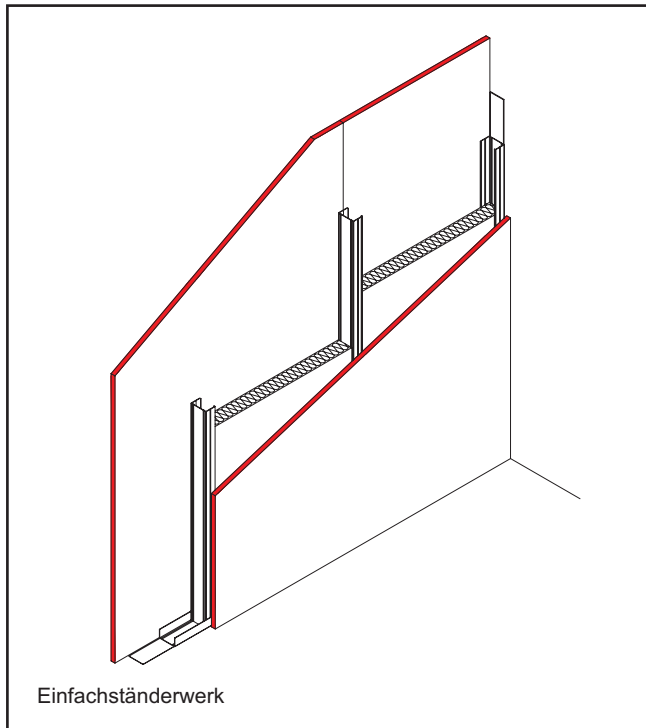


Metallständerwand EI 30

CW 75/100 + CW 100/125

Nichttragende, raumabschließende Trennwand



System-Index

Nachweis

Prüfbericht nach DIN EN 1364-1

3728 / 8235 - CR MPA BS

Wandaufbau

Wandtyp	CW 75 / 100
Bepankung	1 x 12,5 mm GKF - Gipsplatte
Metallständer	Protector S-CW 75/06 / DIN EN 14 195
Dämmung URSA	Mineralfaser A 1 Euro Klasse DIN EN 13 501-1 Typ TWF 1 Dicke / Raumgewicht ≥ 60 mm / ≥ 13 kg/m ³

Wandhöhen siehe unten

Materialbedarf pro m² Wandfläche

(Wandfläche 2,75 m x 5,00 m = 13,75 m²)

Artikel	Bedarf / m ² für 100 mm Wanddicke
Wandprofil Protector UW 75/06 Nr. 5233	0,73 m
Trennwandstreifen Rockwool RST 75/100	1,13 m
Drehstiftdübel ND 6/50 mm a ≤ 500 mm	2,60 Stück
CW-Profil Protector S-CW 75/06 Nr. 5615	1,80 m
Mineralfaserdämmstoff 40 mm	1,00 m ²
Gipsplatte GKF 12,5 mm	2,00 m ²
Fugenspachtel Unitop Profi	0,60 kg
Schnellbauschrauben TN 25 a ≤ 250 mm	ca. 20 Stück

Werte ohne Verlust- und Verschnittzuschlag

Varianten

Wandtyp	Metallprofil	Dämmung
CW 100/125	CW 100	≥ 40 mm / ≥ 13 kg/m ³ ≥ 60 mm / ≥ 13 kg/m ³ ≥ 80 mm / ≥ 13 kg/m ³

Wandhöhen (m) nach DIN 18 183 Tab. 1

Metallständerprofil nach DIN 18 182 T 1	Einbaubereich DIN 4103-1	
	EB 1	EB 2
CW 75/06 a ≤ 625 mm	4,00	3,75
CW 100/06 a ≤ 625 mm	4,80	4,50

Bemerkungen / Hinweise

- Gipsplatten sind auf Ständern und / oder Riegeln dicht zu stoßen und um mindestens einen Ständer- bzw. Riegelabstand zu versetzen.
- Fugen gestoßener GK-Bepankungen sowie Schraubenköpfe sind zu verspachteln.
- Anschlüsse an begrenzende Bauteile sind dicht auszuführen. • Stoß- und Horizontalfugenversatz der GK-Bepankungen ≥ 500 mm.
- Weitere Hinweise in DIN 4102 Teil 4 Abs. 4.10 sowie DIN 18 181 sind zu beachten. • ELT-Dosen dürfen eingebaut werden und sind in ein ≥ 20 mm dickes Gipsbett einzusetzen, jedoch nur oberhalb von GK-Querfugen im Abstand von ≥ 500 mm.

Alle Rechte und technische Änderungen vorbehalten. Angaben entsprechen dem technischen Stand Mai 2006 auf Grundlage amtlicher allgemeiner bauaufsichtlicher Prüfzeugnisse und / oder Normungen. Vor Ausführung der einzelnen Bauteilkonstruktionen sind mögliche Änderungen und / oder Ergänzungen der amtlichen allgemeinen bauaufsichtlichen Prüfzeugnisse / Normung verantwortlich zu prüfen. Nachdrucke und / oder fototechnische Reproduktionen nur mit ausdrücklicher Genehmigung der Danogips GmbH + Co. KG © Copyright by Danogips GmbH + Co. KG

Danogips GmbH + Co. KG: Duisburger Straße 9, 41460 Neuss, Telefon 02131 / 71810-0, Fax 02131 / 71810-91
Technische Information: Telefon 02131 / 71810-80 + 71810-81, Fax 02131 / 71810-92, Internet: www.danogips.de