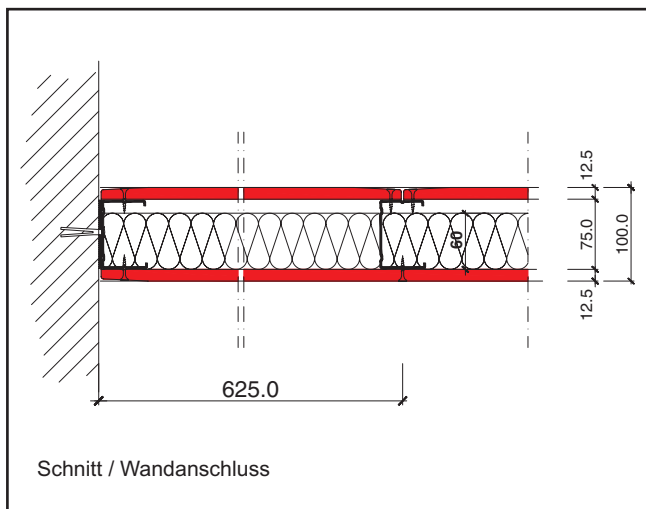
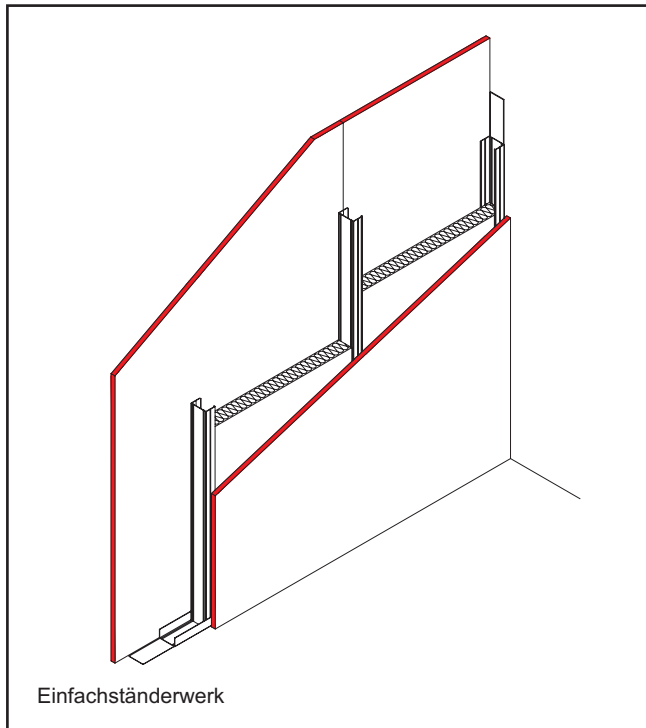


# Metallständerwand F 30-A

## CW 75/100 + CW 100/125

Nichttragende, raumabschließende Trennwand



### System-Index

### Nachweis

Allgemeines bauaufsichtliches Prüfzeugnis

**P - 3479 / 3699 MPA BS**

zzgl. Übereinstimmungszertifikat DIN 18 180

### Wandaufbau

|               |   |
|---------------|---|
| Wandtyp       | CW 75 / 100   |
| Beklankung    | 1 x 12,5 mm GKF - Gipsplatte                          |
| Metallständer | CW 75 DIN 18 182 Teil 1 / DIN EN 14 195               |
| Dämmung       | Mineralfolle A 1 gem. DIN 4102 T 1                    |
| Rockwool      | Termark 40  |
|               | Dicke / Raumgewicht<br>≥ 60 mm / 40 kg/m <sup>3</sup> |

Wandhöhen siehe unten

### Materialbedarf pro m<sup>2</sup> Wandfläche

(Wandfläche 2,75 m x 5,00 m = 13,75 m<sup>2</sup>)

| Artikel                      | Bedarf / m <sup>2</sup><br>für 100 mm Wanddicke |
|------------------------------|---|
| UW-Profil 50/40/06 mm        | 0,73 m  |
| Trennwandband 50/3,2 mm      | 1,13 m  |
| Drehstiftdübel 6/40 mm       | 1,31 Stück                                      |
| CW-Profil 50/50/06 mm        | 1,80 m  |
| Mineralfaserdämmstoff 40 mm  | 1,00 m <sup>2</sup>                             |
| Gipsplatte GKF 12,5 mm       | 2,00 m <sup>2</sup>                             |
| Fugenspachtel Unitop Profi   | 0,80 kg   |
| Schnellbauschrauben<br>TN 25 | ca. 20 Stück                                    |

Werte ohne Verlust- und Verschnittzuschlag

### Varianten

| Wandtyp    | Metallprofil | Dämmung  |
|------------|--------------|--|
| CW 100/125 | CW 100       | ≥ 60 mm / 40 kg/m <sup>3</sup><br>≥ 80 mm / 40 kg/m <sup>3</sup> |

### Wandhöhen (m) nach DIN 18 183 Tab. 1

| Metallständerprofil<br>nach DIN 18 182 T 1 | Einbaubereich | DIN 4103-1 |      |
|--|---------------|------------|------|
|  |               | EB 1       | EB 2 |
| CW 75                                      | a ≤ 625 mm    | 4,50       | 3,75 |
| CW 100                                     | a ≤ 625 mm    | 5,00       | 4,25 |

### Bemerkungen / Hinweise

- Gipsplatten sind auf Ständern und / oder Riegeln dicht zu stoßen und um mindestens einen Ständer- bzw. Riegelabstand zu versetzen.
- Fugen gestoßener GK-Beklankungen sowie Schraubenköpfe sind zu verspachteln.
- Anschlüsse an begrenzende Bauteile sind dicht auszuführen. • Stoß- und Horizontalfugenversatz der GK-Beklankungen ≥ 400 mm.
- ELT-Dosen dürfen eingebaut werden und sind in ein 20 mm dickes Gipsbett einzusetzen.

Alle Rechte und technische Änderungen vorbehalten. Angaben entsprechen dem technischen Stand Mai 2006 auf Grundlage amtlicher allgemeiner bauaufsichtlicher Prüfzeugnisse und / oder Normungen. Vor Ausführung der einzelnen Bauteilkonstruktionen sind mögliche Änderungen und / oder Ergänzungen der amtlichen allgemeinen bauaufsichtlichen Prüfzeugnisse / Normung verantwortlich zu prüfen. Nachdrucke und / oder fototechnische Reproduktionen nur mit ausdrücklicher Genehmigung der Danogips GmbH + Co. KG © Copyright by Danogips GmbH + Co. KG

**Danogips GmbH + Co. KG:** Duisburger Straße 9, 41460 Neuss, Telefon 02131 / 71810-0, Fax 02131 / 71810-91  
Technische Information: Telefon 02131 / 71810-80 + 71810-81, Fax 02131 / 71810-92, Internet: [www.danogips.de](http://www.danogips.de)