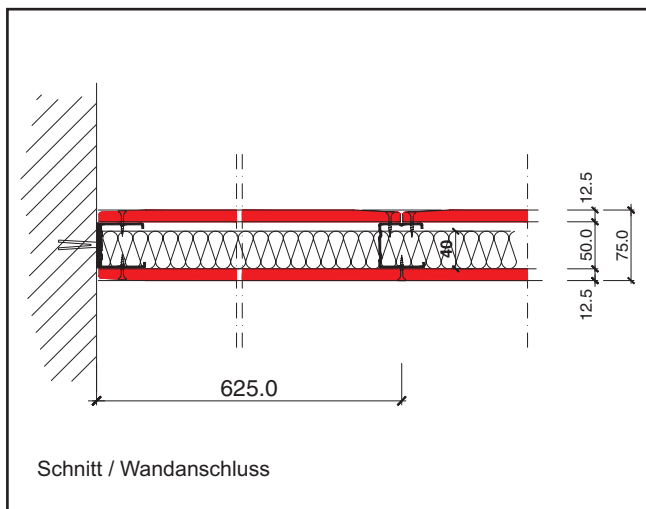
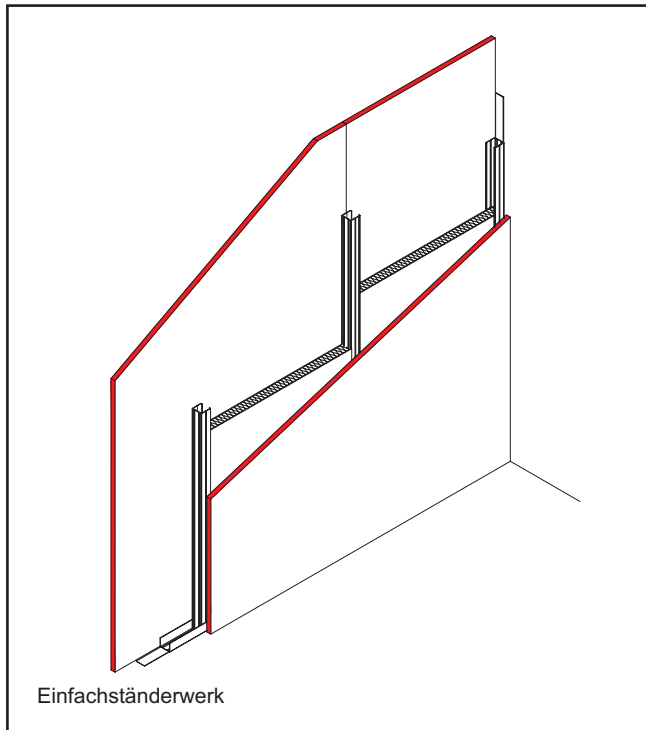


# Metallständerwand F 30-A

## CW 50/75 + CW 75/100 + CW 100/125

Nichttragende, raumabschließende Trennwand



### System-Index

### Nachweis

Allgemeines bauaufsichtliches Prüfzeugnis  
**P - MPA - E - 04 - 028**  
zzgl. Übereinstimmungszertifikat DIN 18 180

### Wandaufbau

Wandtyp	CW 50 / 75
Beplankung	1 x 12,5 mm GKF - Gipsplatte
Metallständer	CW 50 DIN 18 182 Teil 1 / DIN EN 14 195
Dämmung	Mineralwolle A 2 gem. DIN 4102 T 1
Knauf	Typ Isolation Thermolan TP 115, TI 140 T
	Dicke / Raumgewicht ≥ 40 mm / ≥ 17 kg/m <sup>3</sup>

Wandhöhen siehe unten

**Materialbedarf pro m<sup>2</sup> Wandfläche**  
(Wandfläche 2,75 m x 5,00 m = 13,75 m<sup>2</sup>)

Artikel	Bedarf / m <sup>2</sup> für 75 mm Wanddicke
UW-Profil 50/40/06 mm	0,73 m
Trennwandband 50/3,2 mm	1,13 m
Drehstiftdübel K 6/45 mm	1,46 Stück
CW-Profil 50/50/06 mm	1,60 m
Mineralfaserdämmstoff 40 mm	1,00 m <sup>2</sup>
Gipsplatte GKF 12,5 mm	2,00 m <sup>2</sup>
Fugenspachtel Unitop Profi	0,60 kg
Fugendeckstreifen	2,33 m
Schnellbauschrauben TN 25 a ≤ 150 mm	ca. 32 Stück

Werte ohne Verlust- und Verschnittzuschlag

### Varianten

Wandtyp	Metallprofil	Dämmung
CW 75/100	CW 75	≥ 40 mm / ≥ 17 kg/m <sup>3</sup> ≥ 60 mm / ≥ 17 kg/m <sup>3</sup>
CW 100/125	CW 100	≥ 40 mm / ≥ 17 kg/m <sup>3</sup> ≥ 60 mm / ≥ 17 kg/m <sup>3</sup> ≥ 80 mm / ≥ 17 kg/m <sup>3</sup>

### Wandhöhen (m) nach DIN 18 183 Tab. 1

Metallständerprofil nach DIN 18 182 T 1	Einbaubereich DIN 4103-1	
	EB 1	EB 2
CW 50 a ≤ 625 mm	3,00	2,75
CW 75 a ≤ 625 mm	4,50	3,75
CW 100 a ≤ 625 mm	5,00	4,25

### Bemerkungen / Hinweise

- Gipsplatten sind auf Ständern und / oder Riegeln dicht zu stoßen und um mindestens einen Ständer- bzw. Riegelabstand zu versetzen.
- Fugen gestoßener GK-Beplankungen sowie Schraubenköpfe sind zu verspachteln. • Schraubenabstände sind zu beachten.
- Anschlüsse an begrenzende Bauteile sind dicht auszuführen. • Stoß- und Horizontalfugenversatz der GK-Beplankungen ≥ 400 mm.
- ELT-Dosen dürfen eingebaut werden und sind in ein 20 mm dickes Gipsbett einzusetzen.
- Alle Gipsplattenfugen sind mit Fugendeckstreifen zu bewehren.

Alle Rechte und technische Änderungen vorbehalten. Angaben entsprechen dem technischen Stand Mai 2006 auf Grundlage amtlicher allgemeiner bauaufsichtlicher Prüfzeugnisse und / oder Normungen. Vor Ausführung der einzelnen Bauteilkonstruktionen sind mögliche Änderungen und / oder Ergänzungen der amtlichen allgemeinen bauaufsichtlichen Prüfzeugnisse / Normung verantwortlich zu prüfen. Nachdrucke und / oder fototechnische Reproduktionen nur mit ausdrücklicher Genehmigung der Danogips GmbH + Co. KG © Copyright by Danogips GmbH + Co. KG