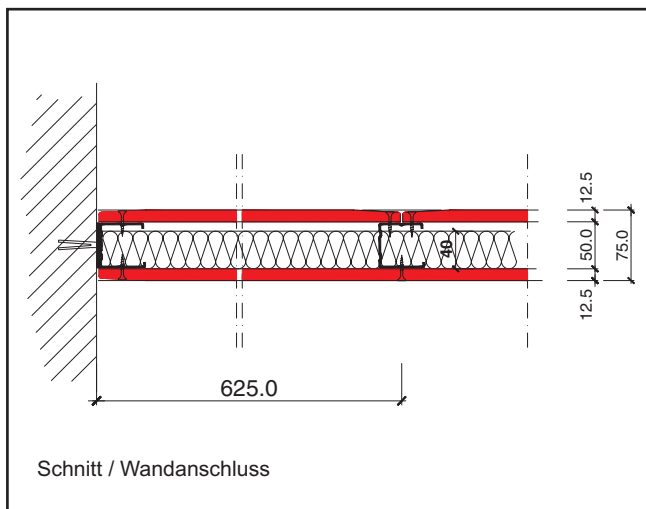
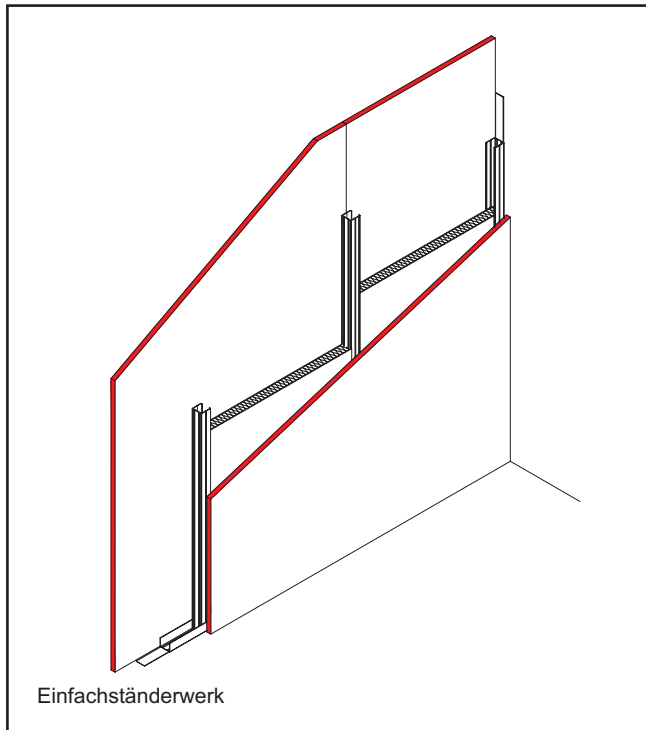


Metallständerwand F 30-A

CW 50/75 + CW 75/100 + CW 100/125

Nichttragende, raumabschließende Trennwand



System-Index

Nachweis

Allgemeines bauaufsichtliches Prüfzeugnis
P - BWU 03 - I 17.2.44

Wandaufbau

| | |
|------------------|--|
| Wandtyp | CW 50 / 75 |
| Beklankung | 1 x 12,5 mm GKF - Gipsplatte |
| Metallständer | CW 50 DIN 18 182 Teil 1 / DIN EN 14 195 |
| Dämmung G + H | Mineralfaser A 2 gem. DIN 4102 T 1 Typ Isover Akustik TF, TP 1, TP 2 Dicke / Raumgewicht ≥ 40 mm / ≥ 15 kg/m ³ |

Wandhöhen siehe unten

Materialbedarf pro m² Wandfläche
(Wandfläche 2,75 m x 5,00 m = 13,75 m²)

| Artikel | Bedarf / m ² für 75 mm Wanddicke |
|------------------------------|--|
| UW-Profil 50/40/06 mm | 0,73 m |
| Trennwandband 50/3,2 mm | 1,13 m |
| Drehstiftdübel K 6/45 mm | 1,31 Stück |
| CW-Profil 50/50/06 mm | 1,80 m |
| Mineralfaserdämmstoff 40 mm | 1,00 m ² |
| Gipsplatte GKF 12,5 mm | 2,00 m ² |
| Fugenspachtel Unipot Profi | 0,60 kg |
| Schnellbauschrauben TN 25 | ca. 20 Stück |

Werte ohne Verlust- und Verschnittzuschlag

Varianten

| Wandtyp | Metallprofil | Dämmung |
|------------|--------------|--|
| CW 75/100 | CW 75 | ≥ 40 mm / ≥ 15 kg/m ³ ≥ 60 mm / ≥ 15 kg/m ³ |
| CW 100/125 | CW 100 | ≥ 40 mm / ≥ 15 kg/m ³ ≥ 60 mm / ≥ 15 kg/m ³ ≥ 80 mm / ≥ 15 kg/m ³ |

Wandhöhen (m) nach DIN 18 183 Tab. 1

| Metallständerprofil nach DIN 18 182 T 1 | Einbaubereich DIN 4103-1 | |
|--|--------------------------|------|
| | EB 1 | EB 2 |
| CW 50 a ≤ 625 mm | 3,00 | 2,75 |
| CW 75 a ≤ 625 mm | 4,50 | 3,75 |
| CW 100 a ≤ 625 mm | 5,00 | 4,25 |

Bemerkungen / Hinweise

- Gipsplatten sind auf Ständern und / oder Riegeln dicht zu stoßen und um mindestens einen Ständer- bzw. Riegelabstand zu versetzen.
- Fugen gestoßener GK-Beklankungen sowie Schraubköpfe sind zu verspachteln.
- Anschlüsse an begrenzende Bauteile sind dicht auszuführen. • Stoß- und Horizontalfugenversatz der GK-Beklankungen ≥ 400 mm.
- ELT-Dosen dürfen eingebaut werden und sind in ein 20 mm dickes Gipsbett einzusetzen.

Alle Rechte und technische Änderungen vorbehalten. Angaben entsprechen dem technischen Stand Mai 2006 auf Grundlage amtlicher allgemeiner bauaufsichtlicher Prüfzeugnisse und / oder Normungen. Vor Ausführung der einzelnen Bauteilkonstruktionen sind mögliche Änderungen und / oder Ergänzungen der amtlichen allgemeinen bauaufsichtlichen Prüfzeugnisse / Normung verantwortlich zu prüfen. Nachdrucke und / oder fototechnische Reproduktionen nur mit ausdrücklicher Genehmigung der Danogips GmbH + Co. KG © Copyright by Danogips GmbH + Co. KG

Danogips GmbH + Co. KG: Duisburger Straße 9, 41460 Neuss, Telefon 02131 / 71810-0, Fax 02131 / 71810-91
Technische Information: Telefon 02131 / 71810-80 + 71810-81, Fax 02131 / 71810-92, Internet: www.danogips.de