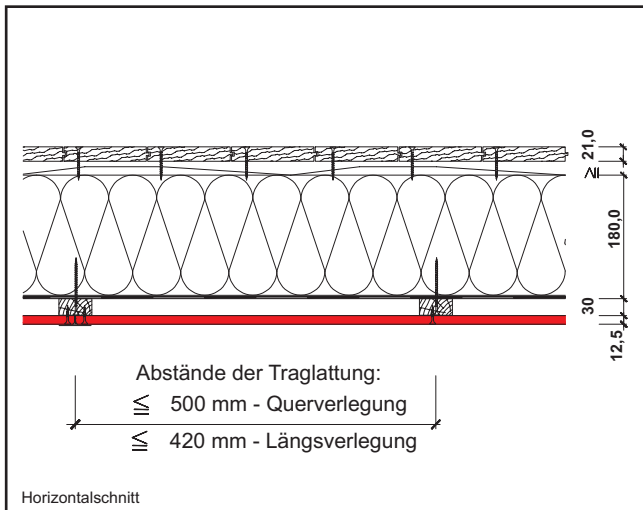
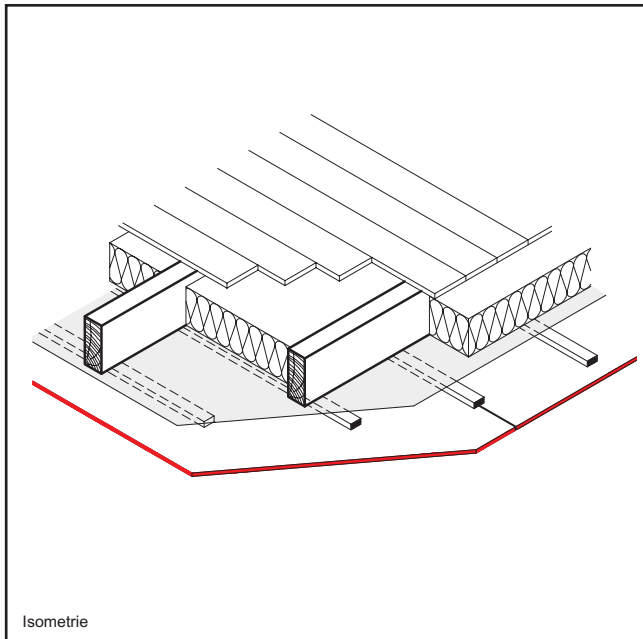


# Gipsplatten-Unterdeckenbekleidung für Holzbalken-Deckenkonstruktionen

Brandbeanspruchung von unten

**F30-B**



## Konstruktionsmerkmale

### Gipsplattenbekleidung mit Gipsplatten DF / GKF auf Holzunterkonstruktion-Direktbefestigung

Sparrenabstände	Holzquerschnitt der UK - Traglattung
$\leq 750$ mm	48/24 mm (50/30 mm)
$\leq 850$ mm	50/30 mm
$\leq 1000$ mm	60/40 mm

Gewicht der GK-Deckenbekleidung einschließlich notwendiger Unterkonstruktion ca. **13,0 kg/m<sup>2</sup>**

## Bemerkungen / Hinweise

Deckenbauteilkonstruktionen dieser Art sind immer mit oberen, vollflächigen Abdeckungen aus Holzdielen / Holzwerkstoffplatten auszuführen. Gegenüber nicht ausgebauten bzw. unbeheizten Dachräumen, z. B. Spitzböden, ist die Anordnung von Dampfbremsschichten erforderlich. Die Verlegung von einzelnen elektrischen Leitungen im Deckenhohlraum sind zulässig. Deckenauslässe, z. B. für Langfeldeinbauleuchten, Spots, Leer- und Verteilerdosen sowie Lochbohrungen sind mit GK-Hauben in Dicke und Qualität der Gipsplattenbekleidungen gegenüber dem Deckenhohlraum bzw. mit Gipsbatzen abzudecken. Bei direktbefestigten Bauplatten-Bekleidungen sind bauartbedingt die auftretenden Belastungsspannungen aus wechselnden Verkehrslasten - siehe hierzu auch DIN 1055 neu - auf das Holztragwerk zu beachten.

Für Ausschreibung und Ausführung von Trockenbauarbeiten gilt VOB Vergabe- und Vertragsordnung für Bauleistungen sowie insbesondere ATV DIN 18340. Die einschlägigen Ausführungsnormen DIN 18181, DIN 18168 bzw. DIN EN 13964 sind zu beachten.

Alle Rechte und technische Änderungen vorbehalten. Angaben entsprechen dem technischen Stand Januar 2007 auf Grundlage allgemeiner bauaufsichtlicher Prüfzeugnisse, amtlicher Gutachten und/oder Normungen. Vor Ausführung der einzelnen Bauteilkonstruktionen sind mögliche Änderungen und/oder Ergänzungen eigenverantwortlich vom Ausführenden zu prüfen. Nachdrucke und/oder fototechnische Reproduktionen nur mit ausdrücklicher Genehmigung der Danogips GmbH + Co. KG © Copyright by Danogips GmbH + Co. KG Neuss, Germany.

**Danogips GmbH + Co. KG:** Duisburger Straße 9, 41460 Neuss, Telefon 02131 / 71810-0, Fax 02131 / 71810-94  
**Technische Information:** Telefon 02131 / 71810-80 + 71810-81, Fax 02131 / 71810-92, Internet: [www.danogips.de](http://www.danogips.de)

## System-Index

**D 001 - 9**

## Nachweis

Allgemeines bauaufsichtliches Prüfzeugnis

**P - MPA - E - 01 - 020**

## Deckenaufbau

Bekleidung	1 x 12,5 mm Gipsplatte DF / GKF
Unterkonstruktion	Holzlattung 30 x 50 mm nach DIN 4074-1/S 10, HF $\leq 15\%$
Dampfbremse	PE-Folie Dicke $\geq 200$ $\mu\text{m}$ $s_g > 100$ m erforderlich gegenüber nichtausgebauten Dachräumen
Dämmstoff (Glaswolle) Anwendungstyp DZ / DAD-dk	Mineralfaser MW Schmelzpunkt $\geq 500^\circ\text{C}$ DIN EN 13162-T2-AF5 — DIN EN 13501-1 A1 Dicke $\geq 180$ mm / Rohdichte $\geq 13$ kg/m <sup>3</sup>
Holzsparren	$\geq 60$ x $\geq 180$ mm nach DIN 4074-1/S 10, HF $\leq 15\%$
Oberseitige Schalung vollflächig verlegt	Holzdielung Dicke $\geq 21$ mm oder Holzwerkstoffplatte $\rho \geq 600$ kg/m <sup>3</sup>

## Materialbedarf pro m<sup>2</sup> Gipsplatten-Bekleidungsfläche (Deckfläche 10,00 m x 10,00 m = 100,00 m<sup>2</sup>)

Artikel	ca. Bedarf / m <sup>2</sup>
L-Winkelprofil W 40/40/07	0,40 m
Holzlattung 30/50 mm bei Querverlegung / Längsverlegung	2,10 / 2,50 m
Holzschraube TN 4,3 x 90 bei Querverlegung / Längsverlegung	3,33 / 3,87 Stück
Dampfbremse PE-Folie	1,10 m <sup>2</sup>
Gipsplatte DF / GKF 12,5 mm	1,00 m <sup>2</sup>
Schnellbauschraube TN 35	ca. 17 Stück
Fugenspachtel Unitop Profi / Fugenfüller Soft	400 - 500 g
Fugendeckstreifen (empfohlen)	0,67 m

Materialbedarfswerte sind ca. Werte ohne Verlust und/oder Verschnitt

## Varianten/Verarbeitungsempfehlungen

Notwendige Wärmedämmstoffe MW-A1 nach DIN EN 13501-1 nur als Zwischensparrendämmung ausführen, ggf. sind zusätzliche Untersparren-Dämmungen MW-A1 nach DIN EN 13501-1 ausführbar.

Gesetzliche Vorschriften zur Luftdichtheit/Energiesparverordnung EnEV 2007 sind zu beachten.

### Empfehlung/Anforderung an die Verspachtelung:

Verspachtelung von 1-lagigen Gipsplatten-Bekleidungen nur mit Fugendeckstreifen ausführen.