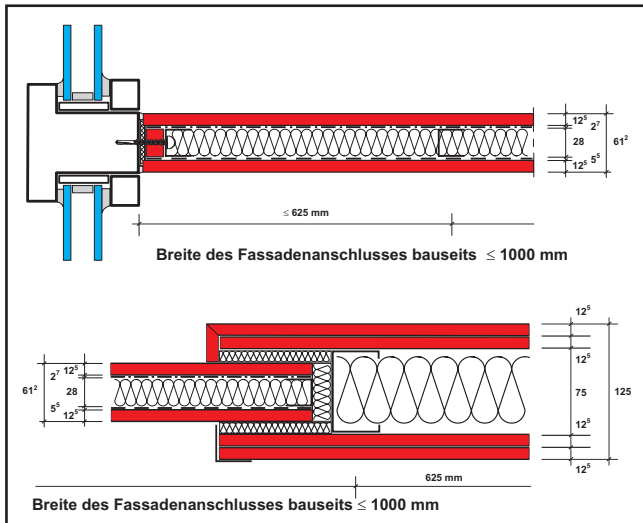
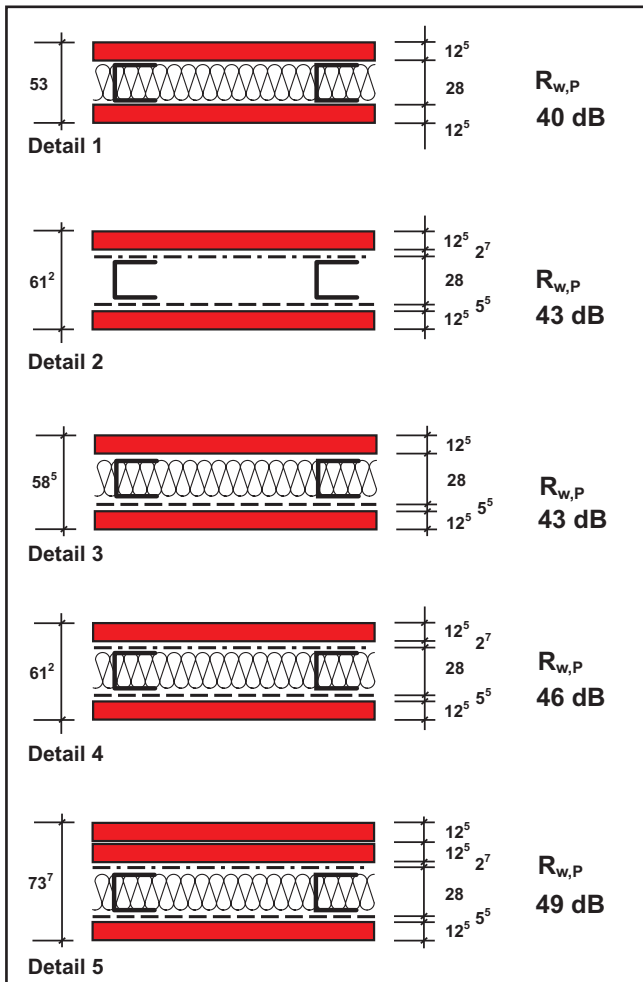


DANO Schall Plus 50/100 Spezialgipsplatte für Fassadenanschlüsse geprüfte Anschlusskonstruktionen



Wandaufbauten - Fassadenanschluss - Varianten



System-Index

Nachweis

Prüfbericht ITA Wiesbaden 2007

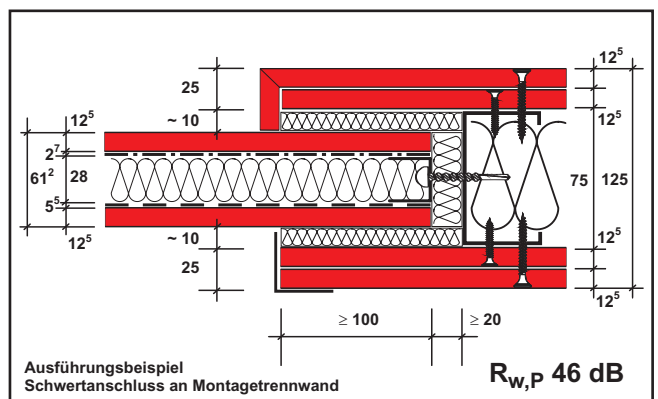
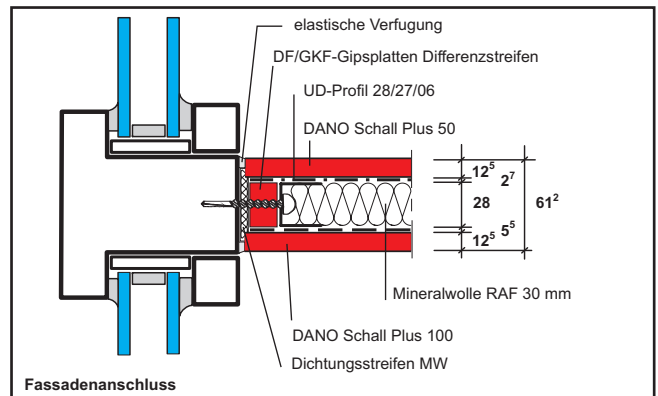
0041.07 - P 170

Anforderung

Moderne, hochtransparente Fassaden mit großen Glasflächenanteilen kombiniert mit filigranen Stahlrahmen- bzw. Holzrahmenkonstruktionen erfordern breitenreduzierte Anschlusswandbauteile, sog. Fassadenanschlussschwerter, im modernen Trockenbau.

Ziel der Untersuchungsreihen in einem zertifizierten Prüfinstitut war es derartige Wandanschlüsse unter Verwendung handelsüblicher Unterkonstruktionsteile, Mineralwolle und einer modifizierten Danogips-Gipsplatte, die als Kombinationsbaustoff exklusiv für die einfache Verwendung und Montage auf der Baustelle entwickelt wurde, anbieten zu können.

Die Verwendung als Wandbauteil mit Anforderungen an den Feuerwiderstand sind nur bedingt möglich und nur mit zusätzlichen Gipsplatten-Bekleidungen ausführbar (z. B. Ausführung wie Detail 5).



Legende



Bemerkungen / Hinweise

Zu beachten sind statische Anforderungen an Fassaden, die als Horizontalkräfte aus Wind- und/oder Sogbelastungen bestehen können und ggf. die Ausführung von gleitenden Fassadenanschlüssen erfordern. Hierzu sind objektabhängige Detailinformationen von der Planung / Bauleitung erforderlich und im Zuge der Ausführung zu berücksichtigen.

Für Ausschreibung und Ausführung von Trockenbauarbeiten gilt VOB Vergabe- und Vertragsordnung für Bauleistungen sowie insbesondere ATV DIN 18340.

Die einschlägigen Ausführungsnormen DIN 18181, DIN EN 13964 / DIN 18168 sind zu beachten. Baustoffklasse DANO Schall Plus 50/100 B-s1,d0 nach DIN EN 13501 Teil 1 Die Fassaden-Anschlusskonstruktionen ist als Zulage gesondert auszuschreiben - siehe hierzu auch ATV DIN 18340 Kommentar zu Absatz 4.2.32 -

Alle Rechte und technische Änderungen vorbehalten. Angaben entsprechen dem technischen Stand August 2007 auf Grundlage allgemeiner Prüfzeugnisse, Gutachten und/oder Normungen. Vor Ausführung der einzelnen Bauteilkonstruktionen sind mögliche Änderungen und/oder Ergänzungen eigenverantwortlich vom Ausführenden zu prüfen und auf der Baustelle zu überwachen. Nachdrucke und/oder fototechnische Reproduktionen nur mit ausdrücklicher Genehmigung der Danogips GmbH + Co. KG © Copyright by Danogips GmbH + Co. KG Neuss, Germany.